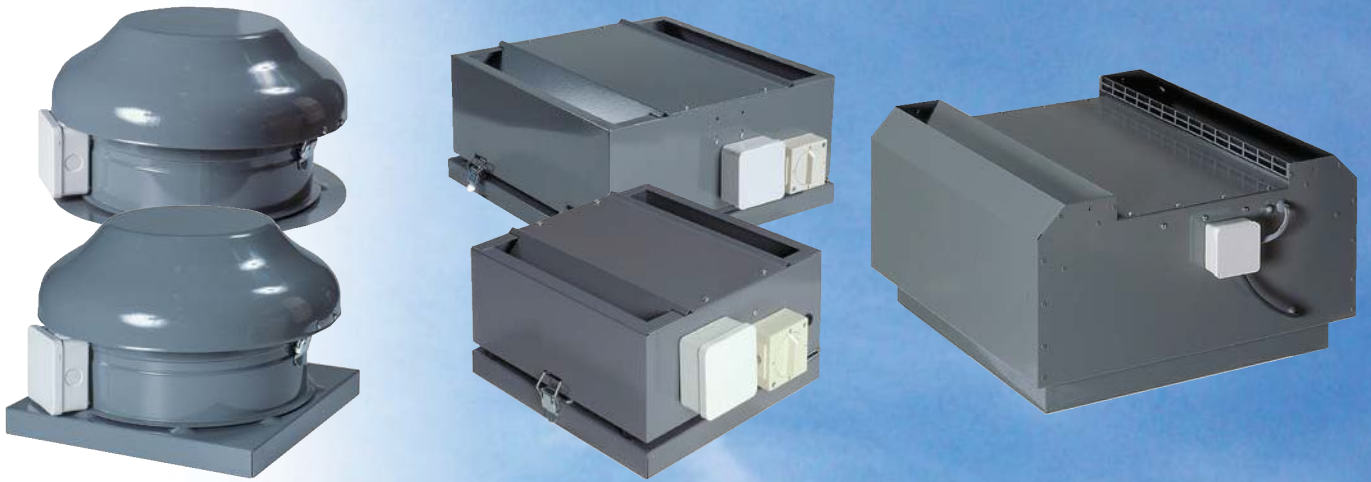


屋顶风机



TKC, TKS和TKK

所有我们的屋顶风机，包括TKC，TKS和TKK，都非常容易安装，并且具有很好的性能。转位式的设计便于风机的清洗和维护。

风机由涂有聚酯的镀锌钢板制成，耐腐蚀。

高品质的外转子马达和后倾式叶轮的组合确保了高性能和操作安全性。

电机装有可变速滚珠轴承，其密封设计具有长时间使用寿命，可以利用电压变化来实现0-100%的速度控制。

屋顶风机可以安装在屋顶边缘和带有消音器的大型风机上。

TKC 和 TKS

TKC和TKS很相似，只是在安装的接口上不同而已。TKC是圆形的接口，有圆盘状托架。TKS是安装在屋顶边缘的。

TKS和TKC各有两种不同的管道尺寸，三种不同的规格型号。

TKK

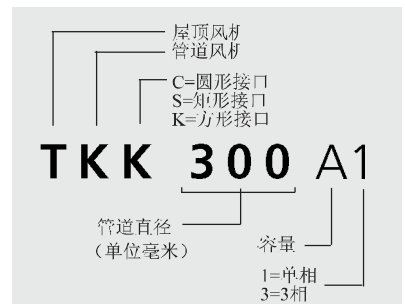
TKK是垂直排放的排风式屋顶风机。也适合安装在屋顶边缘。

TKK风机有7种不同的管道尺寸，最多有7种不同的规格型号。



所有我们的屋顶风机都是标准的转位式设计，便于风机的清洗和维护。

型号注释

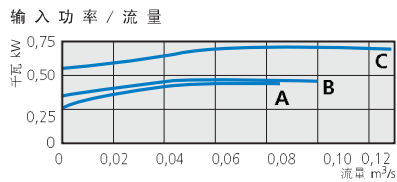
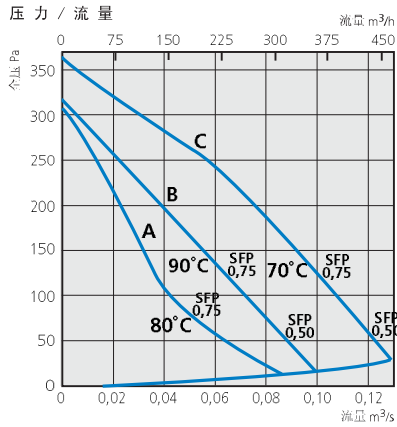




TKC 300 A/B/C TKC 400 A/B/C

带圆形接口，后倾式叶轮和转位式设计的圆形屋顶风机

TKC 300 A/B/C



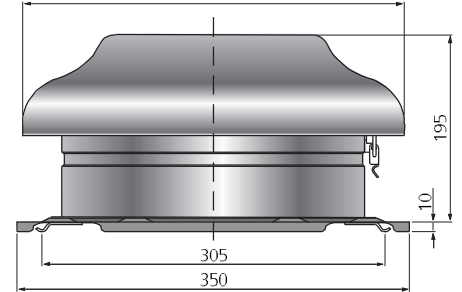
产品附件

连接器TG和消音器

技术参数

TKC 300	A	B	C
电压 V/Hz	230/50	230/50	230/50
电流 A	0,19	0,20	0,31
输入功率 W	44	45	71
转速 rpm	1700	2250	2460
重量 kg	4,1	4,1	4,1
接线方式	4040002	4040002	4040002
电容 μF	2	5	2
绝缘等级	F	F	F
马达防护等级	IP 44	IP 44	IP 44

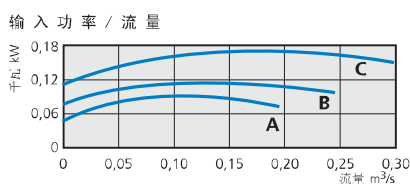
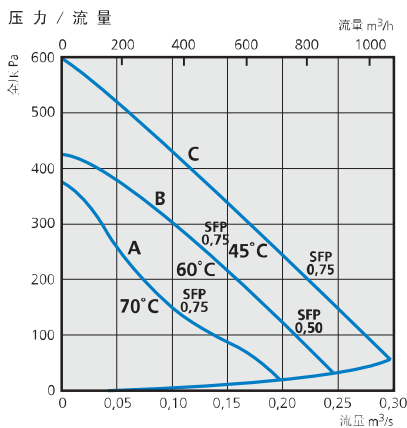
尺度 (mm)



噪音参数

TKC 300 A, 32 l/s 155 Pa	L _{pA}	L _{WA} tot dB (A)	63	125	250	500	1K	2K	4K	8K
入口		55	37	47	50	49	47	44	34	19
入口带TFU		46	34	41	42	38	37	30	16	9
外界	49	56	48	33	44	48	52	48	39	33
TKC 300 B, 53 l/s 150 Pa	L _{pA}	L _{WA} tot dB (A)	63	125	250	500	1K	2K	4K	8K
入口		61	42	50	57	55	54	52	44	31
入口带TFU		52	40	43	49	44	43	37	25	12
外界	55	62	48	38	50	54	59	56	48	39
TKC 300 C, 70 l/s 217 Pa	L _{pA}	L _{WA} tot dB (A)	63	125	250	500	1K	2K	4K	8K
入口		65	46	53	60	59	58	57	49	38
入口带TFU		56	43	47	52	49	47	42	31	20
外界	60	67	48	40	54	58	64	62	54	45

TKC 400 A/B/C



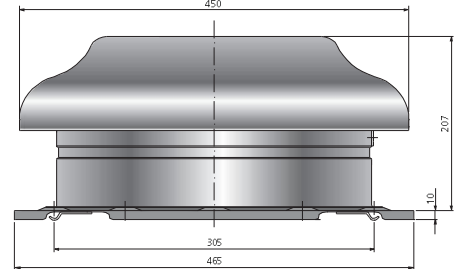
产品附件

连接器TG和消音器

技术参数

TKC 400	A	B	C
电压 V/Hz	230/50	230/50	230/50
电流 A	0,42	0,50	0,76
输入功率 W	91	113	172
转速 rpm	1850	2580	2420
重量 kg	5,5	5,5	5,5
接线方式	4040002	4040002	4040002
电容 μF	4	4	2
绝缘等级	F	F	F
马达防护等级	IP 44	IP 44	IP 44

尺度 (mm)



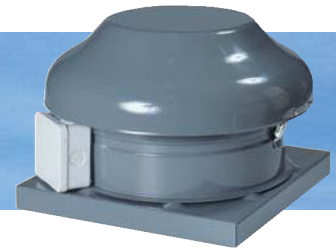
噪音参数

TKC 400 A, 110 l/s 135 Pa	L _{pA}	L _{WA} tot dB (A)	63	125	250	500	1K	2K	4K	8K
入口		65	46	58	60	59	57	52	44	30
入口带TFU		55	41	52	50	48	42	31	25	17
外界	58	65	42	44	56	60	60	57	51	38
TKC 400 B, 150 l/s 230 Pa	L _{pA}	L _{WA} tot dB (A)	63	125	250	500	1K	2K	4K	8K
入口		72	50	61	68	67	64	59	53	40
入口带TFU		61	44	54	57	55	48	38	35	27
外界	65	72	44	47	63	66	67	65	60	48
TKC 400 C, 180 l/s 300 Pa	L _{pA}	L _{WA} tot dB (A)	63	125	250	500	1K	2K	4K	8K
入口		71	54	62	64	67	63	58	57	48
入口带TFU		61	49	55	53	58	49	42	40	35
外界	69	76	48	48	61	69	72	70	63	57

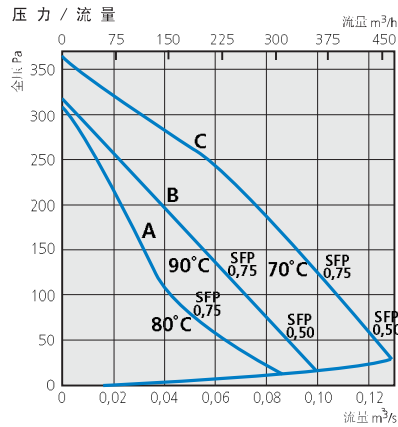
TKS 300 A/B/C

TKS 400 A/B/C

可安装在屋顶边缘并带有后倾式叶轮和转位式设计的圆形屋顶风机。



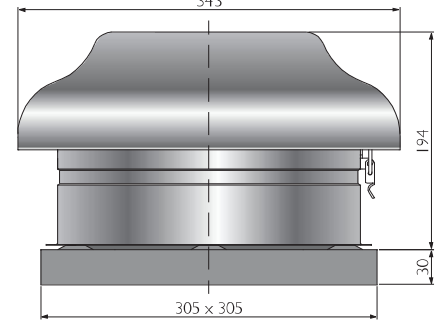
TKS 300 A/B/C



技术参数

TKS 300	A	B	C
电压 V/Hz	230/50	230/50	230/50
电流 A	0,19	0,20	0,31
输入功率 W	44	45	71
转速 rpm	1700	2250	2460
重量 kg	4,1	4,1	4,1
接线方式	4040002	4040002	4040002
电容 μF	2	5	2
绝缘等级	F	F	F
马达防护等级	IP 44	IP 44	IP 44

尺寸 (mm)



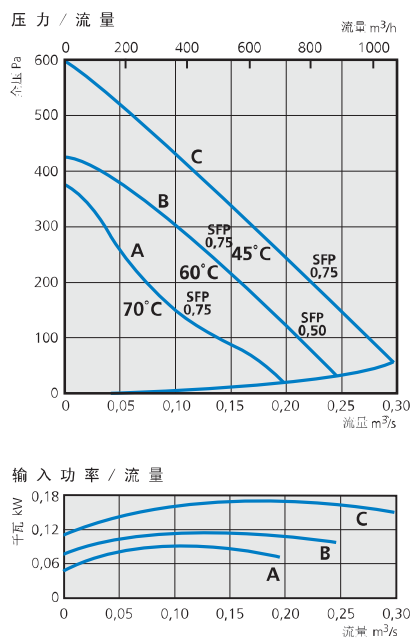
噪音参数

TKS 300 A, 32 l/s 155 Pa	L _{pA}	L _{WA} tot dB (A)	63	125	250	500	1K	2K	4K	8K
入口		55	37	47	50	49	47	44	34	19
入口带TFU		46	34	41	42	38	37	30	16	9
外界	49	56	48	33	44	48	52	48	39	33
TKS 300 B, 53 l/s 150 Pa	L _{pA}	L _{WA} tot dB (A)	63	125	250	500	1K	2K	4K	8K
入口		61	42	50	57	55	54	52	44	31
入口带TFU		52	40	43	49	44	43	37	25	12
外界	55	62	48	38	50	54	59	56	48	39
TKS 300 C, 70 l/s 217 Pa	L _{pA}	L _{WA} tot dB (A)	63	125	250	500	1K	2K	4K	8K
入口		65	46	53	60	59	58	57	49	38
入口带TFU		56	43	47	52	49	47	42	31	20
外界	60	67	48	40	54	58	64	62	54	45

产品附件

连接器TG和消音器

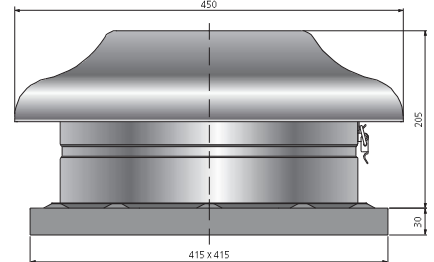
TKS 400 A/B/C



技术参数

TKS 400	A	B	C
电压 V/Hz	230/50	230/50	230/50
电流 A	0,42	0,50	0,76
输入功率 W	91	113	172
转速 rpm	1850	2580	2420
重量 kg	5,5	5,5	5,5
接线方式	4040002	4040002	4040002
电容 μF	4	4	2
绝缘等级	F	F	F
马达防护等级	IP 44	IP 44	IP 44

尺寸 (mm)

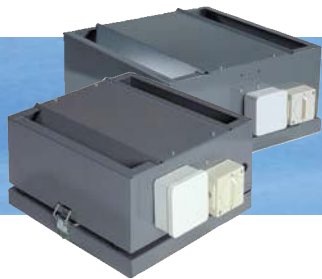


噪音参数

TKS 400 A, 110 l/s 135 Pa	L _{pA}	L _{WA} tot dB (A)	63	125	250	500	1K	2K	4K	8K
入口		65	46	58	60	59	57	52	44	30
入口带TFU		55	41	52	50	48	42	31	25	17
外界	58	65	42	44	56	60	60	57	51	38
TKS 400 B, 150 l/s 230 Pa	L _{pA}	L _{WA} tot dB (A)	63	125	250	500	1K	2K	4K	8K
入口		72	50	61	68	67	64	59	53	40
入口带TFU		61	44	54	57	55	48	38	35	27
外界	65	72	44	47	63	66	67	65	60	48
TKS 400 C, 180 l/s 300 Pa	L _{pA}	L _{WA} tot dB (A)	63	125	250	500	1K	2K	4K	8K
入口		71	54	62	64	67	63	58	57	48
入口带TFU		61	49	55	53	58	49	42	40	35
外界	69	76	48	48	61	69	72	70	63	57

产品附件

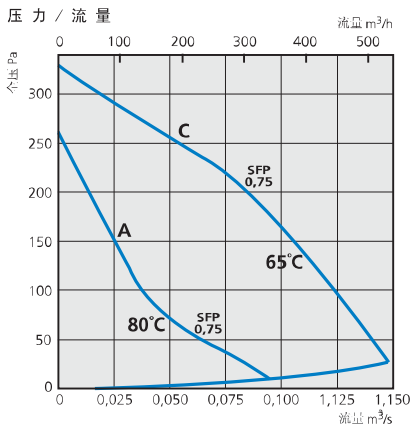
连接器TG和消音器



TKK 300 A/C TKK 400 A/B/C/D

可安装在屋顶边缘并带有后倾式叶轮和转位式设计的箱式屋顶风机

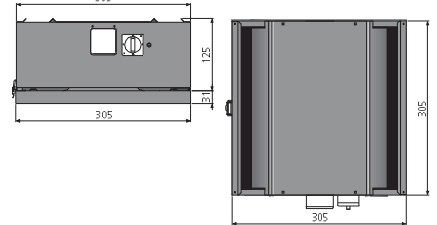
TKK 300 A/C



技术参数

TKK 300	A	C
电压 V/Hz	230/50	230/50
电流 A	0,20	0,32
输入功率 W	46	73
转速 rpm	1715	2410
重量 kg	5,5	5,5
接线方式	4040010	4040011
电容 μF	2	2
绝缘等级	F	F
马达防护等级	IP 44	IP 44

尺度 (mm)



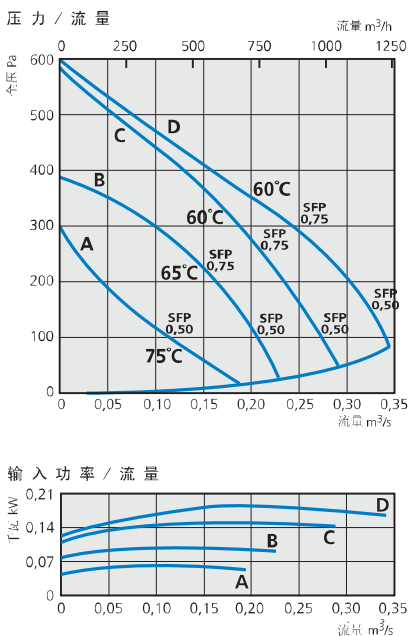
产品附件

带消音器的连接器

噪音参数

TKK 300 A, 30 l/s 120 Pa	L _{pA}	L _{WA} tot dB (A)	63	125	250	500	1K	2K	4K	8K
入口		57	44	50	53	50	46	42	34	19
入口带TFU		49	40	45	45	41	38	32	18	3
外界	50	57	43	38	47	52	51	49	41	35
TKK 300 C, 100 l/s 190 Pa	L _{pA}	L _{WA} tot dB (A)	63	125	250	500	1K	2K	4K	8K
入口		66	51	57	61	61	59	57	50	38
入口带TFU		58	47	51	53	52	49	45	34	22
外界	62	69	42	45	57	63	64	65	59	47

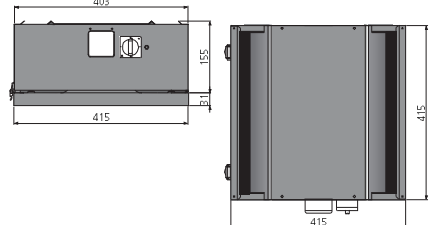
TKK 400 A/B/C/D



技术参数

TKK 400	A	B	C	D
电压 V/Hz	230/50	230/50	230/50	230/50
电流 A	0,27	0,45	0,67	0,82
输入功率 W	62	102	153	186
转速 rpm	1705	2480	2490	2460
重量 kg	8,2	8,2	8,2	8,3
接线方式	4040010	4040011	4040011	4040011
电容 μF	4	3	4	5
绝缘等级	F	F	F	F
马达防护等级	IP 44	IP 44	IP 44	IP 44

尺度 (mm)



产品附件

带消音器的连接器

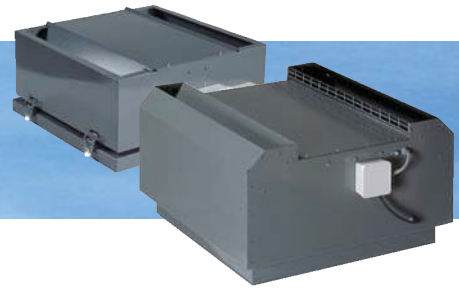
噪音参数

TKK 400 A, 110 l/s 108 Pa	L _{pA}	L _{WA} tot dB (A)	63	125	250	500	1K	2K	4K	8K
入口		62	44	54	57	57	55	49	41	26
入口带TFU		51	39	46	47	44	37	29	23	13
外界	58	65	41	41	57	59	58	60	52	37
TKK 400 B, 148 l/s 232 Pa	L _{pA}	L _{WA} tot dB (A)	63	125	250	500	1K	2K	4K	8K
入口		72	51	60	66	68	64	58	54	42
入口带TFU		60	47	53	55	56	47	39	36	27
外界	68	75	43	48	64	69	68	71	65	52
TKK 400 C, 167 l/s 338 Pa	L _{pA}	L _{WA} tot dB (A)	63	125	250	500	1K	2K	4K	8K
入口		71	52	59	62	68	63	59	56	49
入口带TFU		61	49	54	53	58	50	42	39	35
外界	69	76	49	50	63	71	71	70	66	59
TKK 400 D, 250 l/s 280 Pa	L _{pA}	L _{WA} tot dB (A)	63	125	250	500	1K	2K	4K	8K
入口		72	54	61	64	68	64	60	59	50
入口带TFU		63	50	55	54	61	52	44	40	34
外界	72	79	44	49	63	74	73	73	68	61

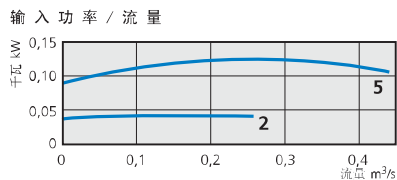
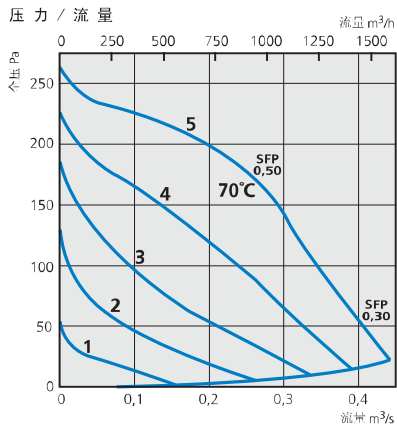
TKK 560 A1

TKK 560 B1

可安装在屋顶边缘并带有后倾式叶轮和转位式设计的箱式屋顶风机



TKK 560 A1



技术参数

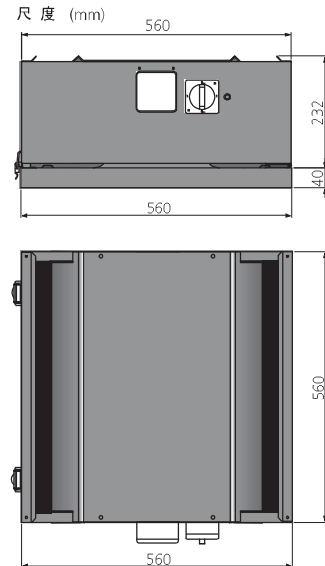
TKK 560	A1
电压 V/Hz	230/50
电流 A	0,56
输入功率 W	125
转速 rpm	1300
重量 kg	16
接线方式	4040001
电容 μ F	5
绝缘等级	F
马达防护等级	IP 44

产品附件

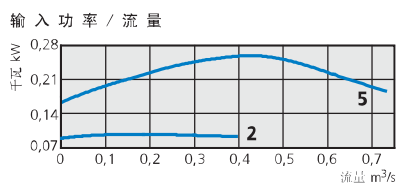
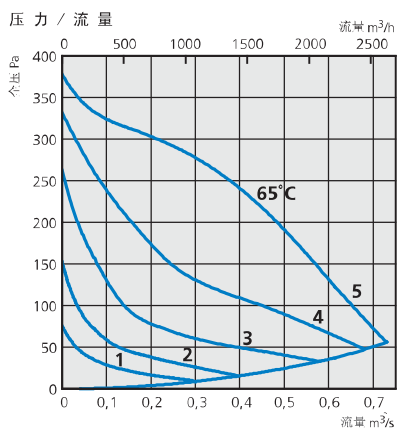
连接器TFU和消音器TKLD

噪音参数

TKK 560 A1, 264 l/s 166 Pa	L_{pA}	L_{wA} tot dB (A)	63	125	250	500	1K	2K	4K	8K
入口		64	53	61	58	57	50	48	48	34
入口带TFU		62	47	59	56	55	45	37	43	30
外界	61	68	44	52	62	64	61	58	57	45



TKK 560 B1



技术参数

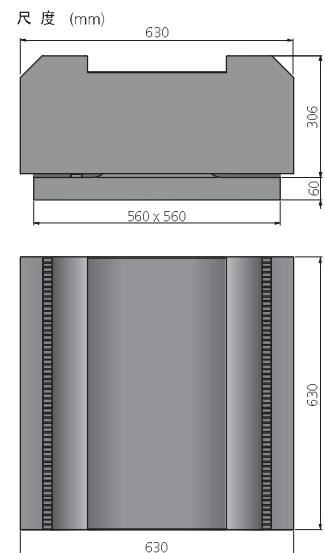
TKK 560	B1
电压 V/Hz	230/50
电流 A	1,15
输入功率 W	255
转速 rpm	1290
重量 kg	27
接线方式	4040005
电容 μ F	5
绝缘等级	F
马达防护等级	IP 44

产品附件

连接器TFU和消音器TKLD

噪音参数

TKK 560 B1, 389 l/s 253 Pa	L_{pA}	L_{wA} tot dB (A)	63	125	250	500	1K	2K	4K	8K
入口		70	57	65	63	64	56	54	47	38
入口带TFU		67	56	63	61	62	51	55	46	34
外界	66	73	50	59	68	67	67	66	58	52
外界带TKLD	62	69	49	59	66	63	60	59	53	45

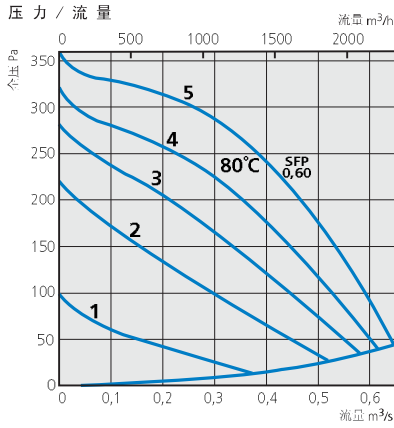




TKK 560 B3 TKK 660 B1

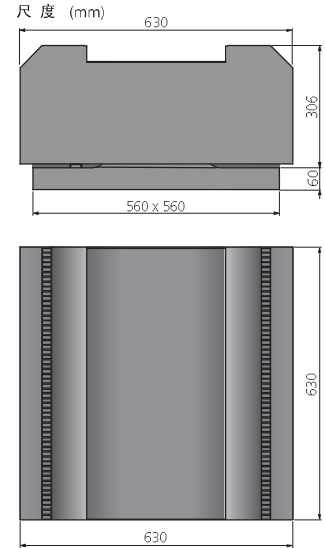
可安装在屋顶边缘并带有后倾式叶轮和转位式设计的箱式屋顶风机

TKK 560 B3



技术参数

TKK 560	B3
电压 V/Hz	400/50
电流 A	0,51
输入功率 W	245
转速 rpm	1305
重量 kg	27
接线方式	4040030
电容 μF	-
绝缘等级	F
马达防护等级	IP 44



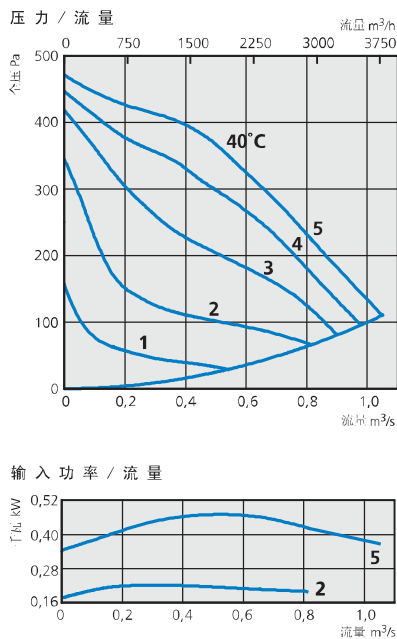
产品附件

连接器TFU和消音器TKLD

噪音参数

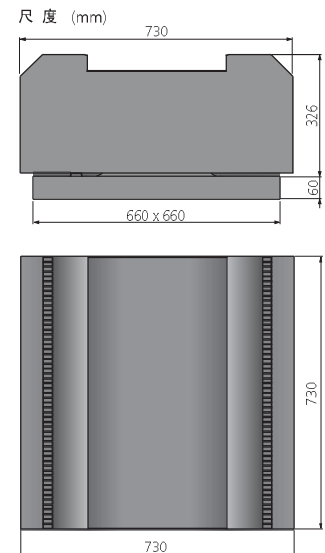
TKK 560 B3, 430 l/s 245 Pa	L_{pA}	L_{WA} tot dB (A)	63	125	250	500	1K	2K	4K	8K
入口		72	58	67	66	66	58	59	53	45
入口带TFU		70	57	65	65	65	53	50	45	38
外界	68	75	51	59	70	68	68	68	61	53
外界带TKLD	64	71	51	59	68	64	60	62	56	49

TKK 660 B1



技术参数

TKK 660	B1
电压 V/Hz	230/50
电流 A	2,3
输入功率 W	470
转速 rpm	1395
重量 kg	34
接线方式	4040005
电容 μF	12
绝缘等级	F
马达防护等级	IP 44



产品附件

连接器TFU和消音器TKLD

噪音参数

TKK 660 B1, 640 l/s 296 Pa	L_{pA}	L_{WA} tot dB (A)	63	125	250	500	1K	2K	4K	8K
入口		74	63	69	68	69	61	61	55	43
入口带TFU		71	60	66	66	67	56	51	47	33
外界	70	77	55	63	72	71	72	70	62	53
外界带TKLD	65	72	53	62	69	66	62	62	57	48

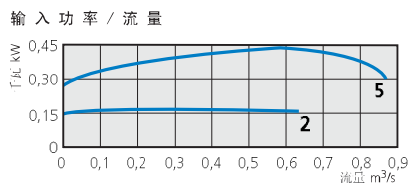
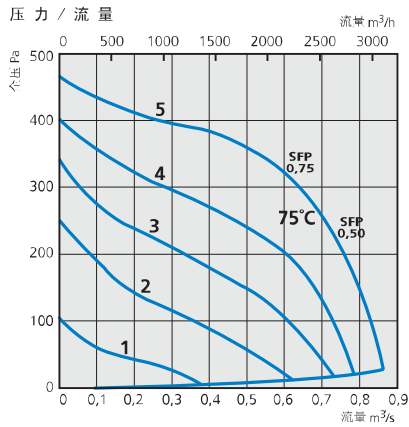
TKK 660 B3

TKK 760 A1



可安装在屋顶边缘并带有后倾式叶轮和转位式设计的箱式屋顶风机

TKK 660 B3



技术参数

TKK 660	B3
电压 V/Hz	400/50
电流 A	0,79
输入功率 W	395
转速 rpm	1345
重量 kg	34
接线方式	4040004, 4040030
电容 μ F	-
绝缘等级	F
马达防护等级	IP 44

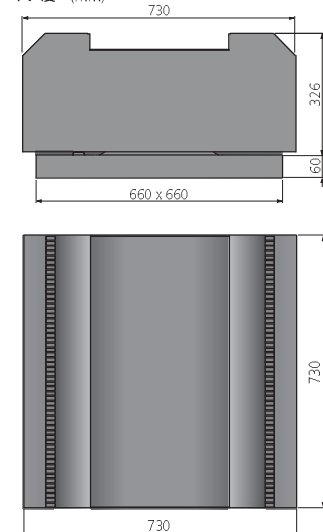
产品附件

连接器TFU和消音器TKLD

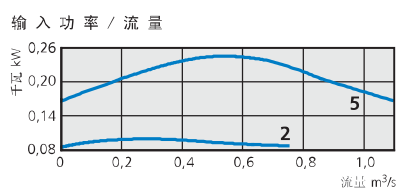
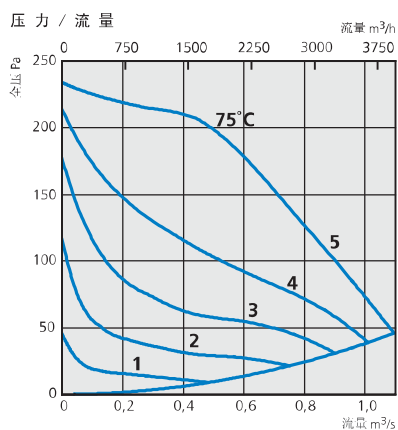
噪音参数

TKK 660 B3, 653 l/s 298 Pa	L_{pA}	L_{WA} tot dB (A)	63	125	250	500	1K	2K	4K	8K
入口		74	63	70	68	68	61	60	53	44
入口带TFU		71	60	66	66	67	67	53	47	37
外界	69	76	52	62	71	70	71	67	60	53
外界带TKLD	66	73	52	62	69	67	64	64	59	50

尺度 (mm)



TKK 760 A1



技术参数

TKK 760	A1
电压 V/Hz	230/50
电流 A	1,10
输入功率 W	245
转速 rpm	865
重量 kg	39
接线方式	4040005
电容 μ F	5
绝缘等级	F
马达防护等级	IP 44

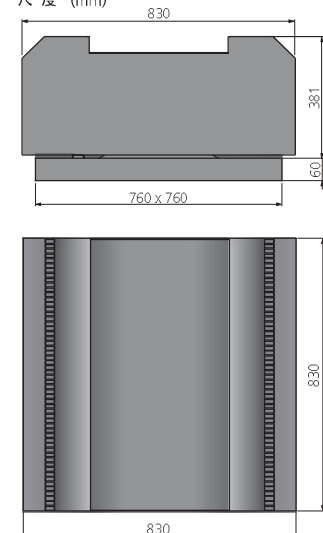
产品附件

连接器TFU和消音器TKLD

噪音参数

TKK 760 A1, 612 l/s 134 Pa	L_{pA}	L_{WA} tot dB (A)	63	125	250	500	1K	2K	4K	8K
入口		62	54	58	55	56	49	46	44	27
入口带TFU		57	52	52	50	48	38	38	30	16
外界	57	64	50	50	57	60	60	53	47	38
外界带TKLD	53	60	50	50	55	55	51	47	43	36

尺度 (mm)

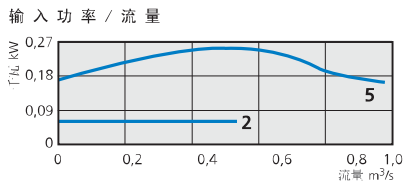
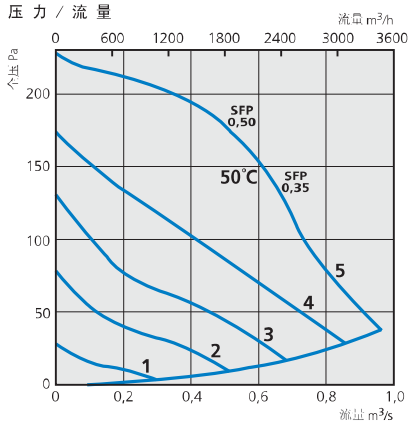




TKK 760 A3 TKK 760 B1

可安装在屋顶边缘并带有后倾式叶轮和转位式设计的箱式屋顶风机

TKK 760 A3



技术参数

TKK 760	A3
电压 V/Hz	400/50
电流 A	0,59
输入功率 W	255
转速 rpm	910
重量 kg	39
接线方式	4040030
电容 μF	-
绝缘等级	F
马达防护等级	IP 44

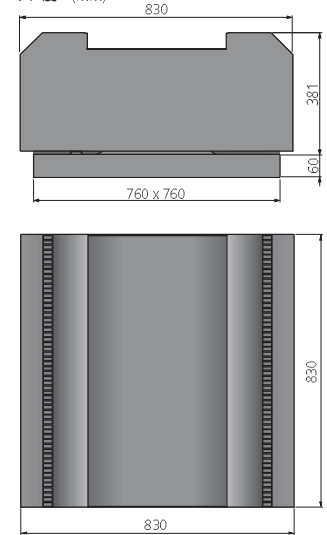
产品附件

连接器TFU和消音器TKLD

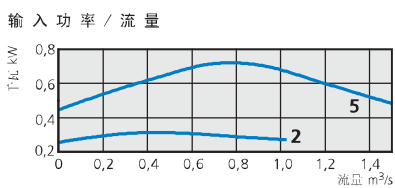
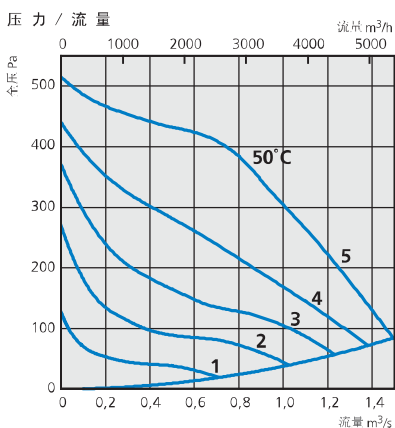
噪音参数

TKK 760 A3, 576 l/s 163 Pa	L_{pA}	L_{WA} tot dB (A)	63	125	250	500	1K	2K	4K	8K
入口		64	56	60	57	58	50	47	43	30
入口带TFU		59	53	54	53	51	40	40	32	20
外界	57	64	48	50	58	58	59	55	50	41
外界带TKLD	54	61	47	50	57	55	51	49	46	38

尺度 (mm)



TKK 760 B1



技术参数

TKK 760	B1
电压 V/Hz	230/50
电流 A	3,55
输入功率 W	720
转速 rpm	1230
重量 kg	43
接线方式	4040005
电容 μF	10
绝缘等级	F
马达防护等级	IP 44

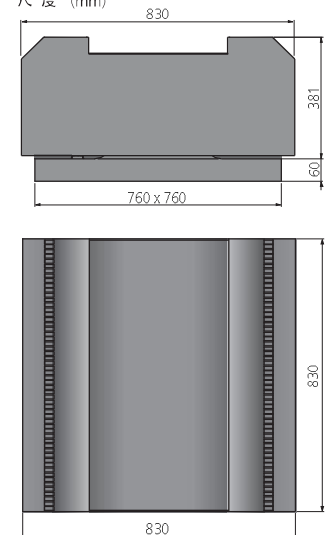
产品附件

连接器TFU和消音器TKLD

噪音参数

TKK 760 B1, 920 l/s 360 Pa	L_{pA}	L_{WA} tot dB (A)	63	125	250	500	1K	2K	4K	8K
入口		75	64	69	70	70	63	60	55	46
入口带TFU		70	60	65	65	65	50	52	44	34
外界	73	80	58	67	74	75	74	68	61	54
外界带TKLD	68	75	58	68	70	70	66	61	57	49

尺度 (mm)



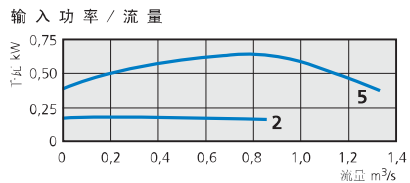
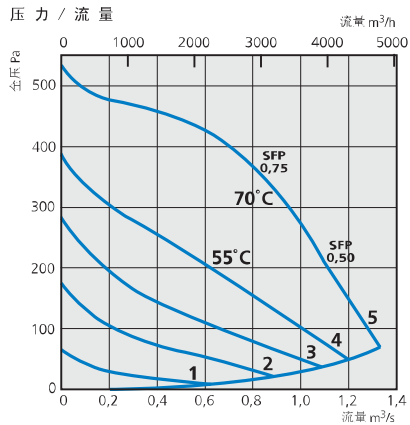
TKK 760 B3

TKK 960 A1

可安装在屋顶边缘并带有后倾式叶轮和转位式设计的箱式屋顶风机



TKK 760 B3



技术参数

TKK 760	B3
电压 V/Hz	400/50
电流 A	1,40
输入功率 W	675
转速 rpm	1300
重量 kg	40
接线方式	4040030
电容 μ F	-
绝缘等级	F
马达防护等级	IP 44

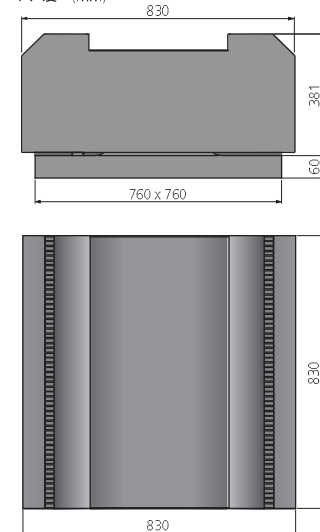
产品附件

连接器TFU和消音器TKLD

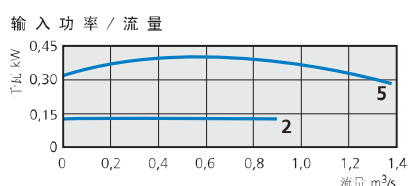
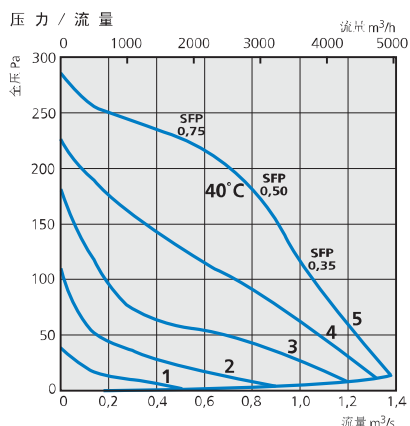
噪音参数

TKK 760 B3, 967 l/s 300 Pa	L_{pA}	L_{WA} tot dB (A)	63	125	250	500	1K	2K	4K	8K
入口		75	65	69	70	71	65	61	55	45
入口带TFU		70	61	64	65	65	50	52	43	33
外界	72	79	57	65	73	75	75	69	62	54
外界带TKLD	67	74	57	65	70	70	66	61	57	49

尺度 (mm)



TKK 960 A1



技术参数

TKK 960	A1
电压 V/Hz	230/50
电流 A	1,85
输入功率 W	425
转速 rpm	1030
重量 kg	61
接线方式	4040005
电容 μ F	-
绝缘等级	F
马达防护等级	IP 44

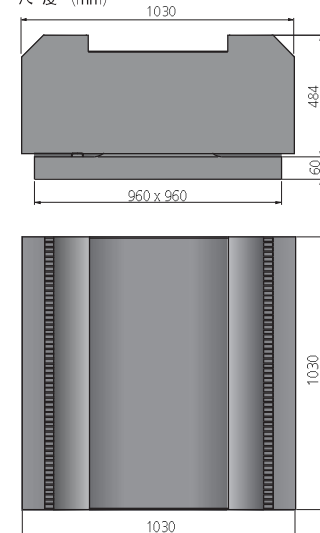
产品附件

TKLD消音器

噪音参数

TKK 960 A1, 820 l/s 179 Pa	L_{pA}	L_{WA} tot dB (A)	63	125	250	500	1K	2K	4K	8K
入口		68	59	63	60	59	58	58	50	36
外界	65	72	52	57	64	67	66	64	57	47
外界带TKLD	60	67	52	57	60	60	57	57	52	42

尺度 (mm)

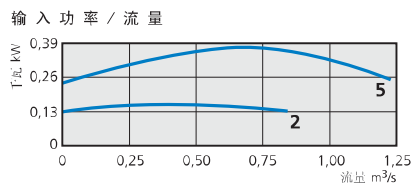
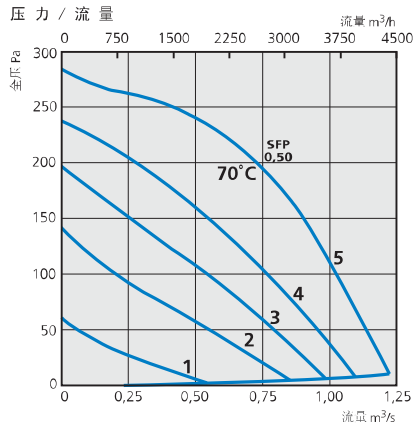




TKK 960 A3 TKK 960 B1

可安装在屋顶边缘并带有后倾式叶轮和转位式设计的箱式屋顶风机

TKK 960 A3



技术参数

TKK 960	A3
电压 V/Hz	400/50
电流 A	0,84
输入功率 W	375
转速 rpm	910
重量 kg	60
接线方式	4040030
电容 μF	-
绝缘等级	F
马达防护等级	IP 44

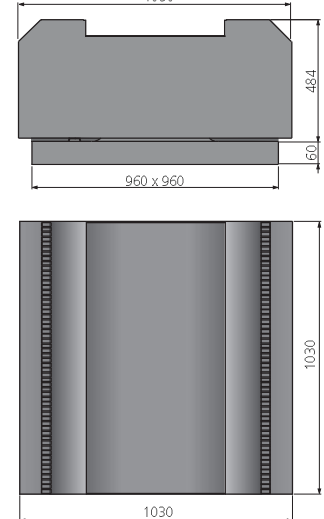
产品附件

TKLD消音器

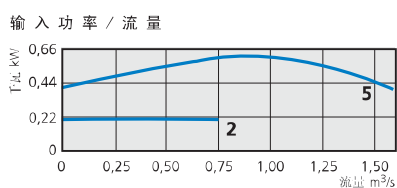
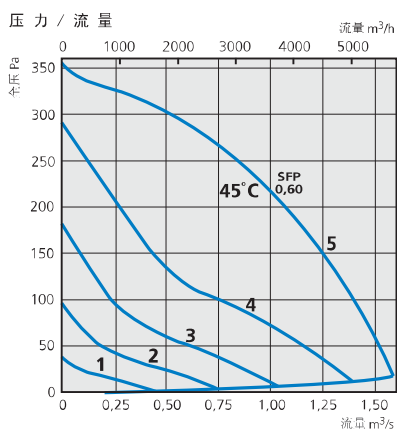
噪音参数

TKK 960 A3, 740 l/s 200 Pa	L _{pA}	L _{WA} tot dB (A)	63	125	250	500	1K	2K	4K	8K
入口		68	60	61	62	61	60	59	52	39
外界	66	73	53	56	64	69	68	65	58	48
外界带TKLD	60	67	53	56	61	62	58	58	53	44

尺度 (mm)



TKK 960 B1



技术参数

TKK 960	B1
电压 V/Hz	230/50
电流 A	3,15
输入功率 W	645
转速 rpm	860
重量 kg	62
接线方式	4040005
电容 μF	14
绝缘等级	F
马达防护等级	IP 44

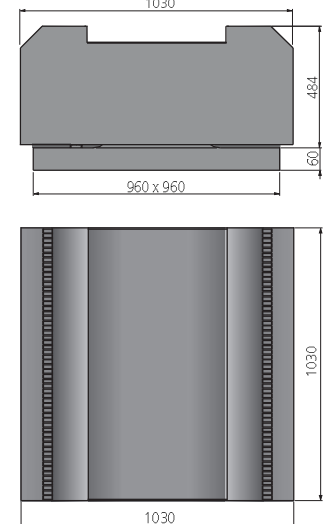
产品附件

TKLD消音器

噪音参数

TKK 960 B1, 1062 l/s 213 Pa	L _{pA}	L _{WA} tot dB (A)	63	125	250	500	1K	2K	4K	8K
入口		70	62	63	64	62	61	61	54	41
外界	67	74	54	59	67	68	68	66	60	50
外界带TKLD	61	68	54	59	63	61	59	59	54	45

尺度 (mm)

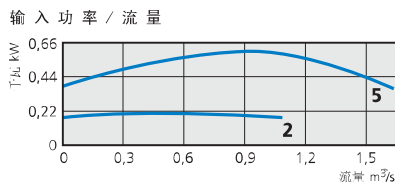
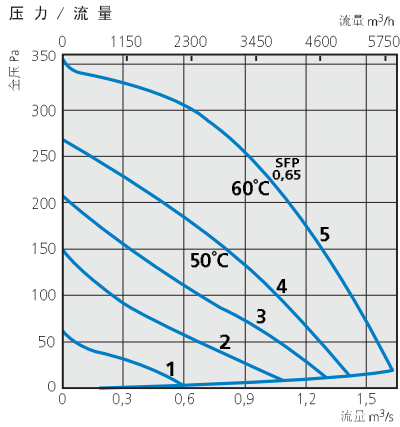


TKK 960 B3 TKK 960 C1

可安装在屋顶边缘并带有后倾式叶轮和转位式设计的箱式屋顶风机



TKK 960 B3



技术参数

TKK 960	B3
电压 V/Hz	400/50
电流 A	1,30
输入功率 W	670
转速 rpm	880
重量 kg	65
接线方式	4040030
电容 μF	-
绝缘等级	F
马达防护等级	IP 44

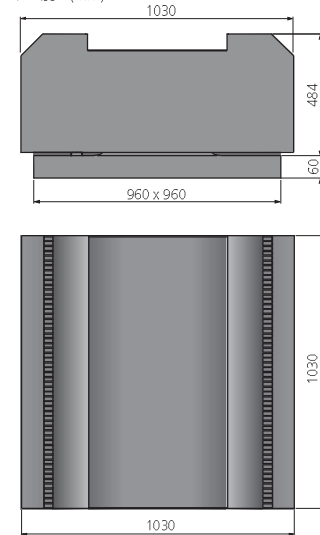
产品附件

TKLD消音器

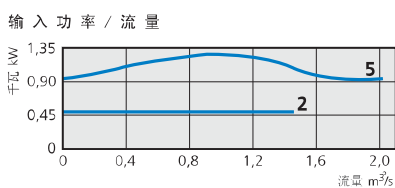
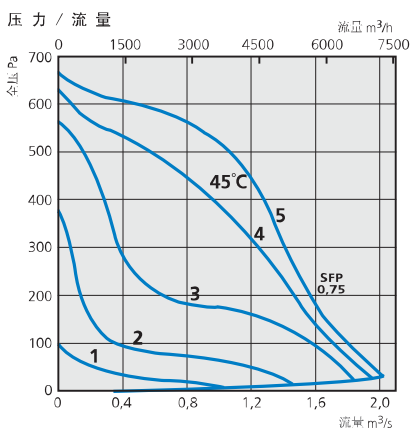
噪音参数

TKK 960 B3, 1000 l/s 235 Pa	L_{pA}	L_{WA} tot dB (A)	63	125	250	500	1K	2K	4K	8K
入口		71	62	64	65	63	62	63	56	43
外界	68	75	55	59	68	70	70	67	61	52
外界带TKLD	62	69	55	59	64	64	61	61	56	47

尺度 (mm)



TKK 960 C1



技术参数

TKK 960	C1
电压 V/Hz	230/50
电流 A	7,10
输入功率 W	1430
转速 rpm	1420
重量 kg	71
接线方式	4040005
电容 μF	35
绝缘等级	F
马达防护等级	IP 44

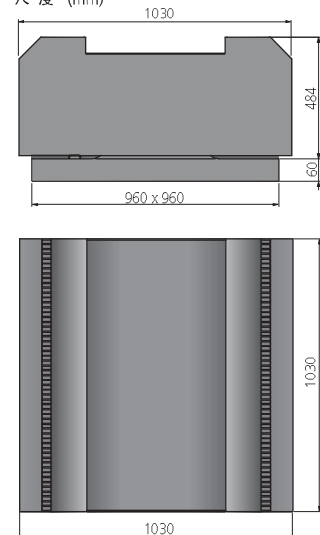
产品附件

TKLD消音器

噪音参数

TKK 960 C1, 1174 l/s 465 Pa	L_{pA}	L_{WA} tot dB (A)	63	125	250	500	1K	2K	4K	8K
入口		79	68	74	74	73	71	67	59	48
外界	76	83	61	69	75	78	79	73	65	59
外界带TKLD	70	77	61	69	72	71	70	66	60	54

尺度 (mm)

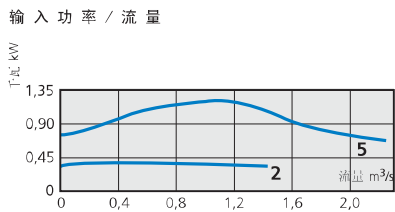
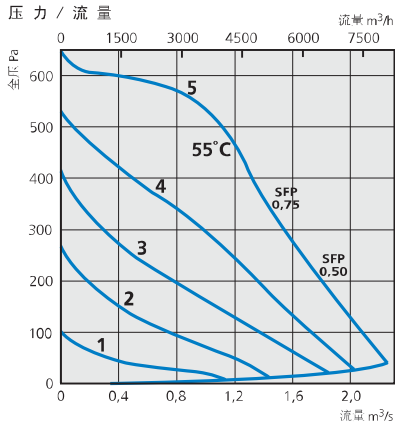




TKK 960 C3 TKK 960 D3

可安装在屋顶边缘并带有后倾式叶轮和转位式设计的箱式屋顶风机

TKK 960 C3



技术参数

TKK 960	C3
电压 V/Hz	400/50
电流 A	2,70
输入功率 W	1270
转速 rpm	1365
重量 kg	67
接线方式	4040030
电容 μF	-
绝缘等级	F
马达防护等级	IP 44

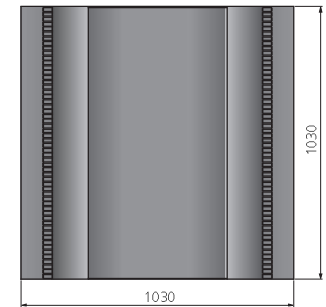
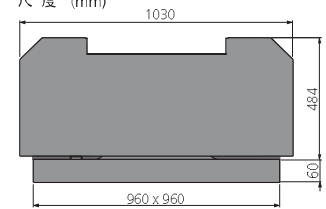
产品附件

TKLD消音器

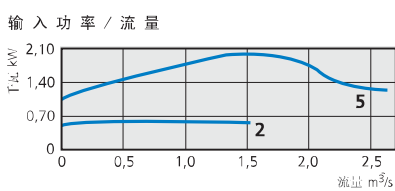
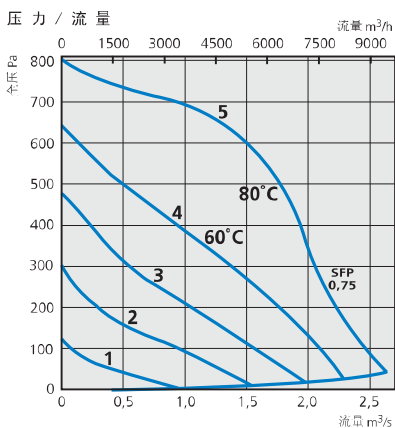
噪音参数

TKK 960 C3, 1195 l/s 472 Pa	L _{pA}	L _{WA} tot dB (A)	63	125	250	500	1K	2K	4K	8K
入口		79	68	72	74	71	71	70	64	52
外界	75	82	61	68	75	76	77	74	70	62
外界带TKLD	69	76	61	68	72	69	68	68	65	57

尺度 (mm)



TKK 960 D3



技术参数

TKK 960	D3
电压 V/Hz	400/50
电流 A	4,35
输入功率 W	2070
转速 rpm	1375
重量 kg	75
接线方式	4040030
电容 μF	-
绝缘等级	F
马达防护等级	IP 44

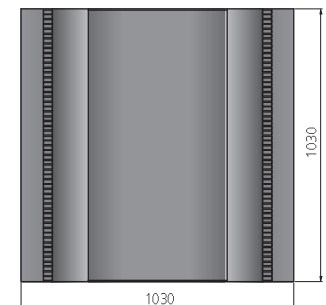
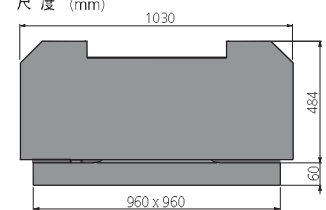
产品附件

TKLD消音器

噪音参数

TKK 960 D3, 1600 l/s 590 Pa	L _{pA}	L _{WA} tot dB (A)	63	125	250	500	1K	2K	4K	8K
入口		82	71	75	77	75	72	72	67	56
外界	78	85	63	72	79	79	80	76	73	66
外界带TKLD	73	80	63	71	76	73	71	70	68	61

尺度 (mm)



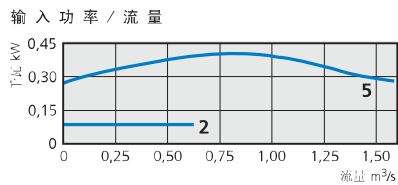
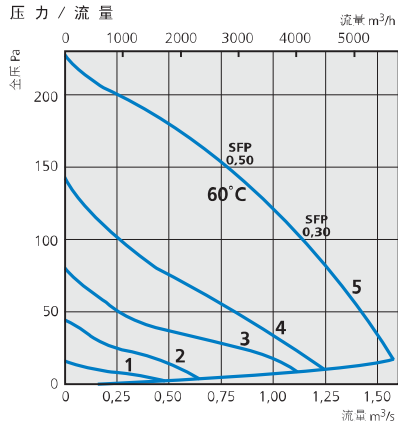
TKK 1060 A3

TKK 1060 B3

可安装在屋顶边缘并带有后倾式叶轮和转位式设计的箱式屋顶风机



TKK 1060 A3



技术参数

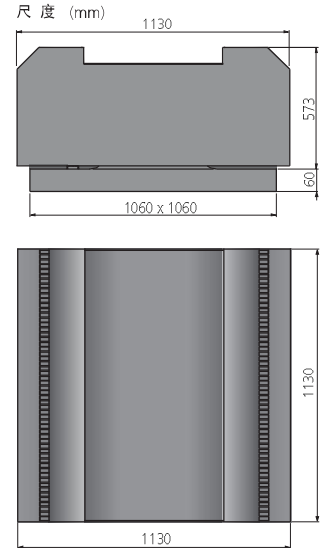
TKK 1060	A3
电压 V/Hz	400/50
电流 A	0,82
输入功率 W	395
转速 rpm	605
重量 kg	90
接线方式	4040004
电容 μ F	-
绝缘等级	F
马达防护等级	IP 44

产品附件

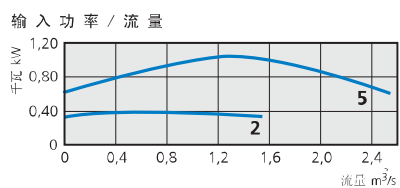
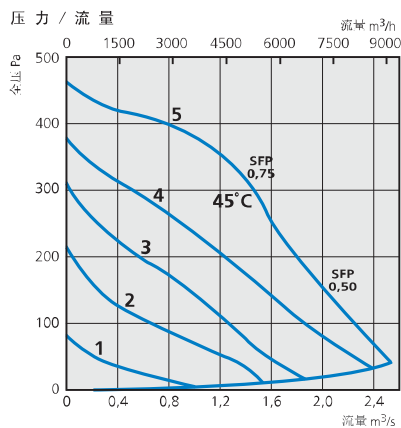
TKLD消音器

噪音参数

TKK 1060 A3, 1046 l/s 118 Pa	L_pA	L_{WA} tot dB (A)	63	125	250	500	1K	2K	4K	8K
入口		65	57	56	61	61	52	50	39	26
外界	60	67	50	54	61	62	61	56	48	40
外界带TKLD	55	62	50	53	58	56	52	49	43	36



TKK 1060 B3



技术参数

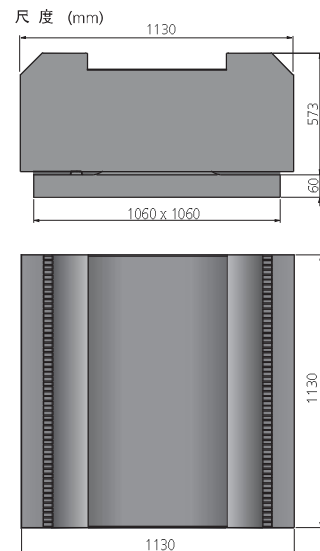
TKK 1060	B3
电压 V/Hz	400/50
电流 A	2,10
输入功率 W	965
转速 rpm	870
重量 kg	95
接线方式	4040030
电容 μ F	-
绝缘等级	F
马达防护等级	IP 44

产品附件

TKLD消音器

噪音参数

TKK 1060 B3, 1455 l/s 310 Pa	L_pA	L_{WA} tot dB (A)	63	125	250	500	1K	2K	4K	8K
入口		75	65	68	71	69	63	62	53	41
外界	71	78	59	66	71	74	72	67	60	53
外界带TKLD	65	72	59	65	68	66	63	60	55	49



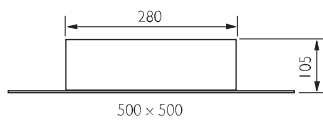
连接器TG和消音器 连接器TF 消音器TKLD

连接器TG和消音器

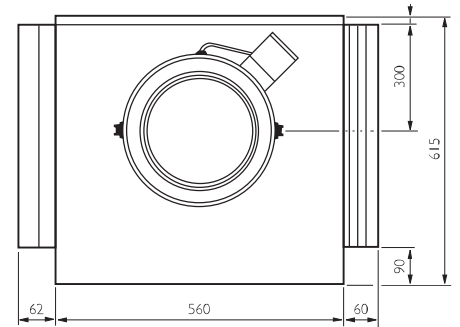
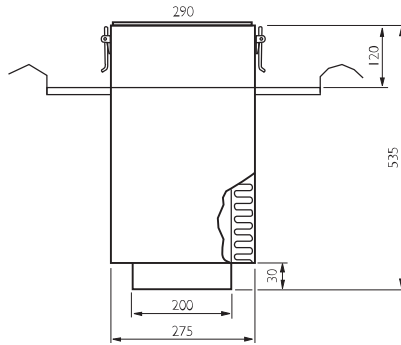
TG由涂有聚酯的镀锌钢板制成，耐腐蚀。有平整型和轮廓型两种规格。配有两米长的标准电缆和30毫米厚的岩棉消音材料。



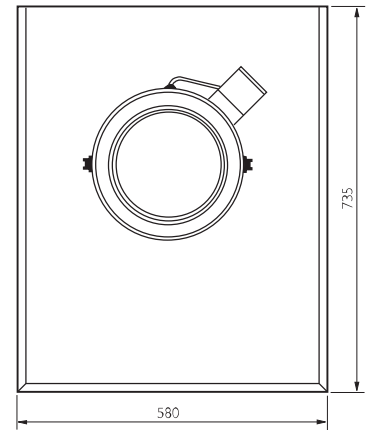
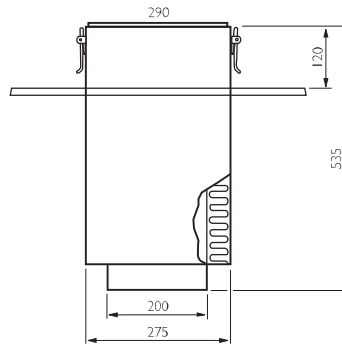
TGU 尺度 (mm)



TGÖ PROFILE 尺度 (mm)



TGÖ PLAIN 尺度 (mm)



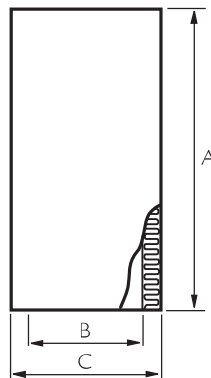
连接器TH

TF消音器有两种不同长度的尺寸。由镀锌钢板制成，带有一层50毫米厚的岩棉消音材料，表面涂有玻璃纤维。用来放电线的塑料导管是作为标准配置的。



尺度 (mm)

TYPE	A	B	C
TFU 300/600	600	□ 190	□ 295
TFU 300/900	900	□ 190	□ 295
TFU 400/600	600	□ 290	□ 395
TFU 400/900	900	□ 290	□ 395
TFU 560/900	900	□ 402	□ 506
TFU 660/900	900	□ 502	□ 606
TFU 760/900	900	□ 602	□ 706
TFU 960/900	900	□ 805	□ 910



TKLD消音器

TKLD消音器由镀锌钢板制成，带有一层50毫米厚的岩棉消音材料，表面涂有玻璃纤维。

