

矩形管道接口风机



RK和RKB

RK和RKB直线送风式离心管道风机主要联接矩形风管，风机外壳由高强度的镀锌钢板制成，具备体积小，高效能，起动快，任意角度安装的特点。

它们通过优化设计达到高压，送风距离远，噪音低标准要求。装备了高质量外转子电机，转速可调，从0-100%，免维护。仅仅需要对叶轮进行清洗维护。

可以把电机和叶轮拉出进行维护和清洗。所有型号风机都配备全密封接线装置。风机具备耐潮湿性，可直接安装在室外。所有风机都配备过热保护装置。

R K 或 R K B

RK系列配备前弯叶轮体积很小，在需要高压的工作领域极具竞争力。

RKB系列配备后弯叶轮，高效率，应用广。但RKB系列外形尺寸略微大，由于叶片间隙大，所以清洗方便，具备价格竞争力。

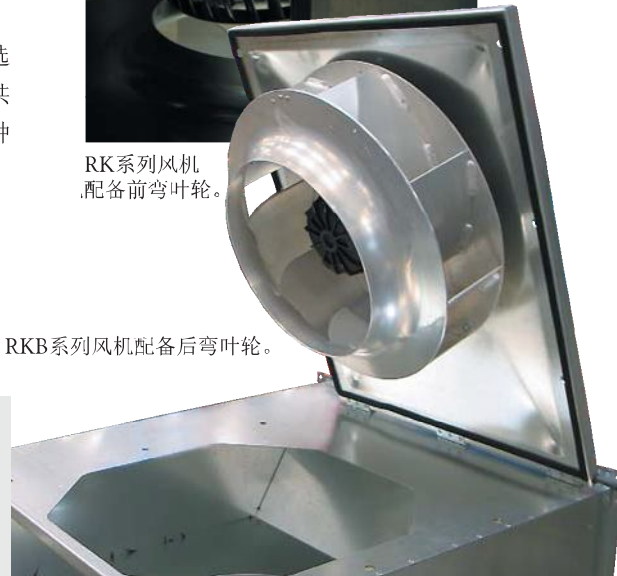
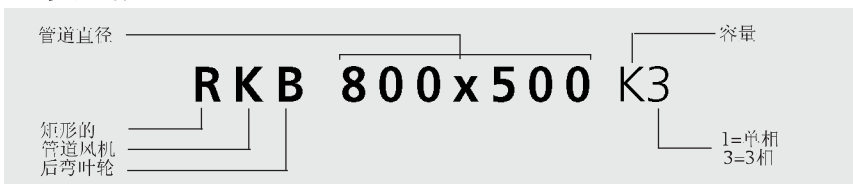
RK风机共有8种管道尺寸可供选择，共有24种不同的规格。RKB风机共有8种管道尺寸可供选择，共有18种不同的规格。



RK系列风机配备前弯叶轮。

RKB系列风机配备后弯叶轮。

型号注释

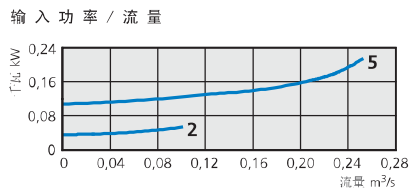
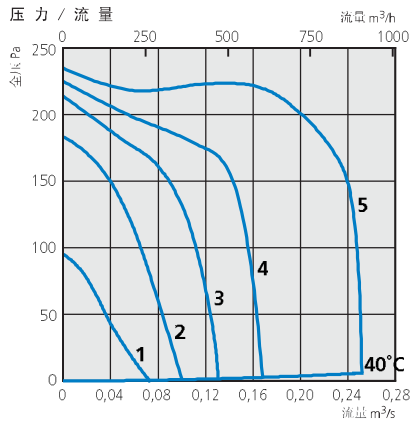




RK 400 x 200 C1 RK 400 x 200 C3

配备前弯叶轮和外摆装置

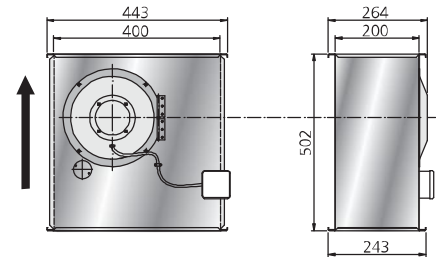
RK 400 x 200 C1



技术参数

电压 V/Hz	230/50
电流 A	0,95
输入功率 W	215
转速 rpm	815
重量 kg	11
接线方式	4040001
电容 μ F	6
绝缘等级	F
马达防护等级	IP 44

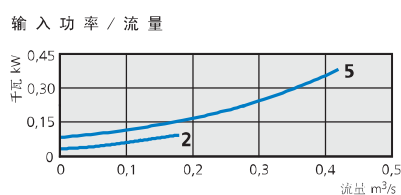
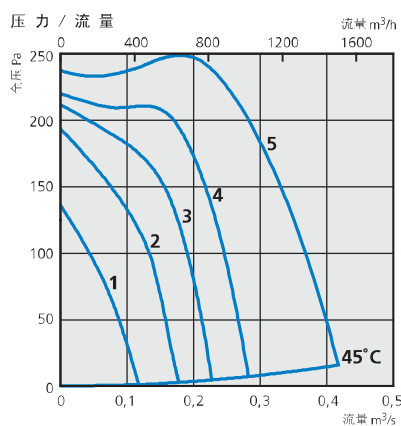
尺度 (mm)



噪音参数

195 l/s 205 PaTot	L_{pA}	L_{WA} tot dB (A)	63	125	250	500	1K	2K	4K	8K
外界 230 V	50	57	36	46	52	50	52	45	40	32
5. 入口 230 V		69	58	64	64	61	55	56	54	47
4. 入口 165 V		64	55	59	59	55	50	51	48	39
3. 入口 135 V		62	54	57	57	53	47	48	44	34
2. 入口 110 V		60	53	55	55	52	44	46	40	31
1. 入口 80 V		53	47	47	48	47	39	38	31	20
出口 230 V	72	61	63	65	65	64	63	63	62	55

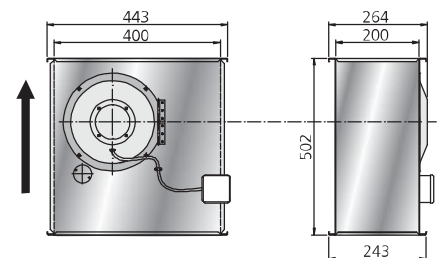
RK 400 x 200 C3



技术参数

电压 V/Hz	400/50
电流 A	0,65
输入功率 W	375
转速 rpm	1185
重量 kg	13
接线方式	4040004
电容 μ F	-
绝缘等级	F
马达防护等级	IP 44

尺度 (mm)



噪音参数

243 l/s 230 PaTot	L_{pA}	L_{WA} tot dB (A)	63	125	250	500	1K	2K	4K	8K
外界 400 V	55	62	39	52	54	56	56	51	46	39
5. 入口 400 V		73	61	68	69	66	60	60	59	54
4. 入口 240 V		67	58	63	62	58	53	54	52	46
3. 入口 185 V		65	57	60	60	56	50	52	49	42
2. 入口 145 V		63	55	57	57	54	48	49	46	38
1. 入口 95 V		58	51	53	53	50	41	42	37	26
出口 400 V	79	67	69	73	72	71	70	70	70	66

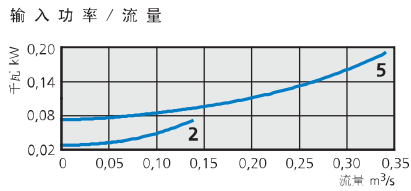
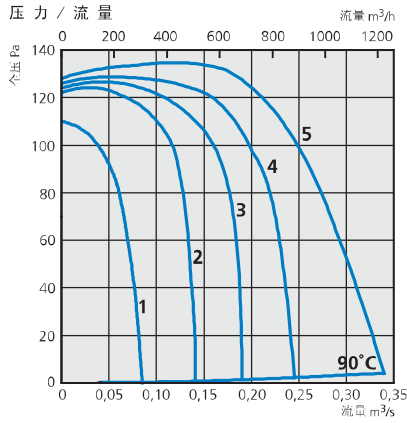
RK 500 x 250 B1

RK 500 x 250 D1

配备前弯叶轮和外摆装置



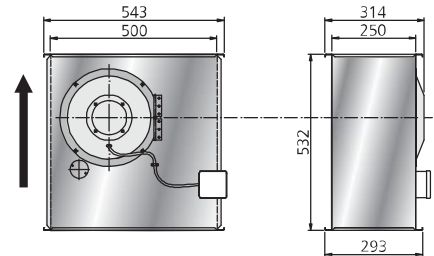
RK 500 x 250 B1



技术参数

电压 V/Hz	230/50
电流 A	0,89
输入功率 W	190
转速 rpm	822
重量 kg	16
接线方式	4040005
电容 μF	3
绝缘等级	F
马达防护等级	IP 44

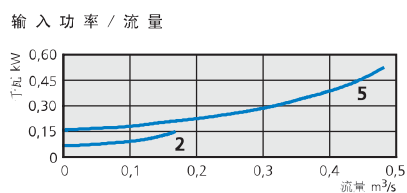
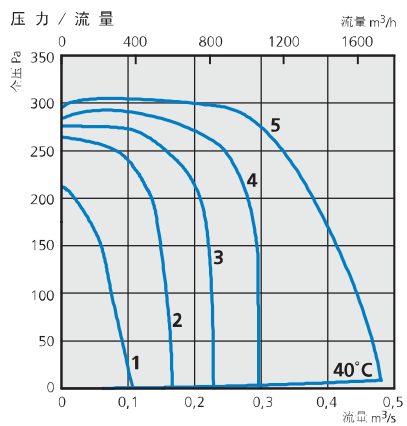
尺度 (mm)



噪音参数

190 l/s 127 PaTot	L _{pA}	L _{WA} tot dB (A)	63	125	250	500	1K	2K	4K	8K
外界 230 V	47	54	31	39	47	48	48	45	42	35
5. 入口 230 V		64	53	56	57	54	54	57	55	45
4. 入口 165 V		62	52	54	56	53	52	55	53	43
3. 入口 135 V		60	51	52	54	52	50	53	50	39
2. 入口 110 V		55	45	47	49	48	44	48	43	31
1. 入口 80 V		43	34	37	39	35	31	31	22	12
出口 230 V		71	56	57	60	65	65	64	63	55

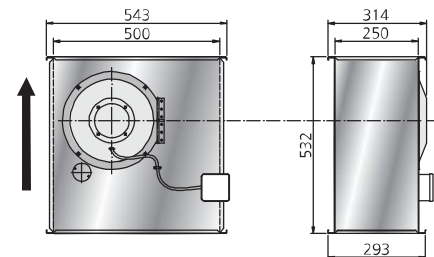
RK 500 x 250 D1



技术参数

电压 V/Hz	230/50
电流 A	2,41
输入功率 W	521
转速 rpm	1110
重量 kg	17
接线方式	4040005
电容 μF	8
绝缘等级	F
马达防护等级	IP 44

尺度 (mm)



噪音参数

247 l/s 295 PaTot	L _{pA}	L _{WA} tot dB (A)	63	125	250	500	1K	2K	4K	8K
外界 230 V	56	63	39	48	57	55	57	54	51	48
5. 入口 230 V		74	61	68	67	61	63	66	64	59
4. 入口 165 V		71	60	63	65	60	61	64	63	56
3. 入口 135 V		70	57	65	62	57	58	61	60	52
2. 入口 110 V		66	53	65	57	53	52	55	52	42
1. 入口 80 V		59	40	59	45	42	38	39	32	19
出口 230 V		80	61	65	68	71	75	73	72	68

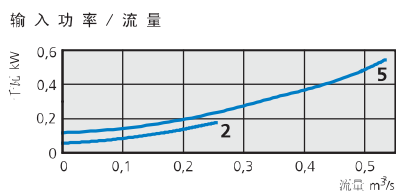
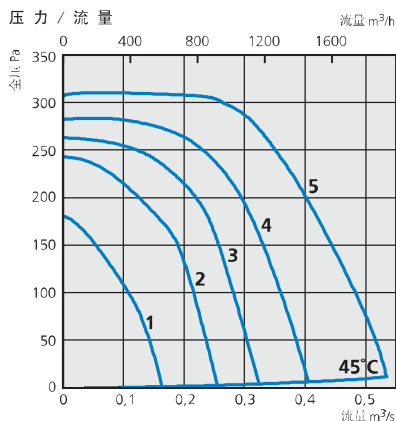


RK 500 x 250 D3

RK 500 x 300 A1

配备前弯叶轮和外摆装置

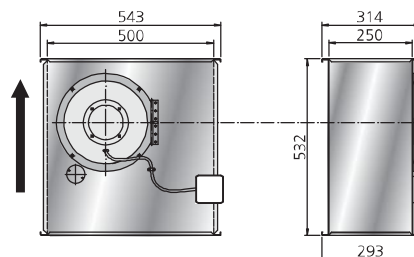
RK 500 x 250 D3



技术参数

电压 V/Hz	400/50
电流 A	0,93
输入功率 W	545
转速 rpm	1270
重量 kg	17
接线方式	4040004
电容 μF	-
绝缘等级	F
马达防护等级	IP 44

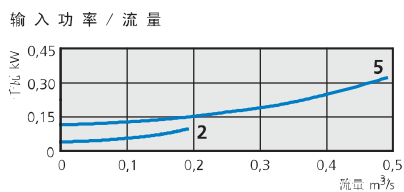
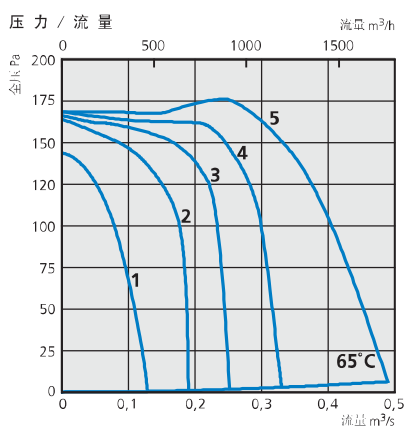
尺度 (mm)



噪音参数

262 l/s 300 PaTot	L _{pA}	L _{wA} tot dB (A)	63	125	250	500	1K	2K	4K	8K
外界 400 V	56	63	40	47	56	56	57	55	51	44
5. 入口 400 V		72	60	64	66	62	63	65	64	58
4. 入口 240 V		69	58	61	62	58	59	62	60	54
3. 入口 185 V		67	57	59	60	57	57	60	58	50
2. 入口 145 V		65	56	58	58	55	54	57	54	46
1. 入口 95 V		58	49	51	51	50	47	50	46	35
出口 400 V		78	59	63	66	69	73	72	71	65

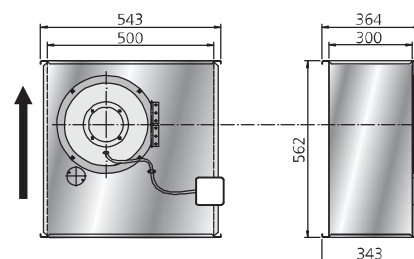
RK 500 x 300 A1



技术参数

电压 V/Hz	230/50
电流 A	1,45
输入功率 W	320
转速 rpm	765
重量 kg	19
接线方式	4040005
电容 μF	5
绝缘等级	F
马达防护等级	IP 44

尺度 (mm)



噪音参数

249 l/s 176 PaTot	L _{pA}	L _{wA} tot dB (A)	63	125	250	500	1K	2K	4K	8K
外界 230 V	50	56	33	48	53	48	43	39	37	30
5. 入口 230 V		66	58	59	59	55	56	59	57	48
4. 入口 165 V		63	56	57	55	53	53	55	53	43
3. 入口 135 V		62	54	57	53	52	51	54	51	40
2. 入口 110 V		60	54	55	53	50	48	50	46	35
1. 入口 80 V		57	50	53	49	46	44	46	39	28
出口 230 V		70	57	61	60	63	63	61	61	52

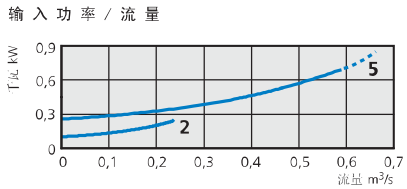
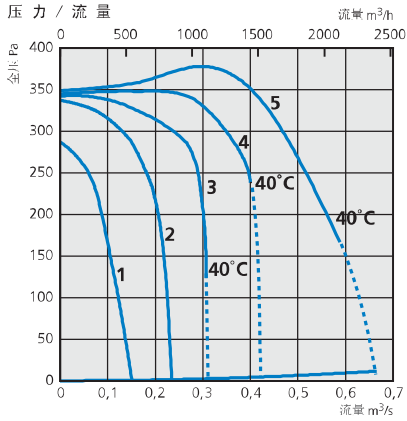
RK 500 x 300 B1

RK 500 x 300 B3

配备前弯叶轮和外摆装置



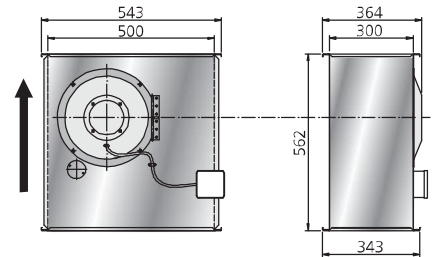
RK 500 x 300 B1



技术参数

电压 V/Hz	230/50
电流 A	3,25
输入功率 W	690
转速 rpm	1275
重量 kg	21
接线方式	4040005
电容 μ F	12
绝缘等级	F
马达防护等级	IP 44

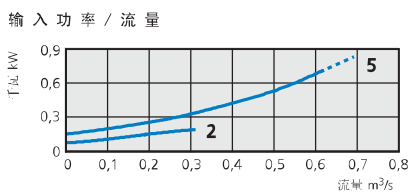
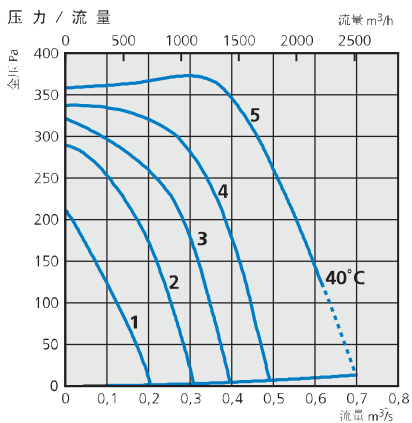
尺度 (mm)



噪音参数

373 l/s 365 PaTot	L_{pA}	L_{WA}	tot dB (A)	63	125	250	500	1K	2K	4K	8K
外界 230 V	55	62	35	47	58	57	56	51	46	38	
5. 入口 230 V		77	64	70	73	61	65	68	66	61	
4. 入口 165 V		72	63	66	65	58	61	65	63	56	
3. 入口 135 V		71	63	64	63	57	59	63	61	54	
2. 入口 110 V		68	60	62	60	55	57	60	58	50	
1. 入口 80 V		63	56	57	57	51	50	54	50	40	
出口 230 V		80	65	67	72	69	74	72	72	66	

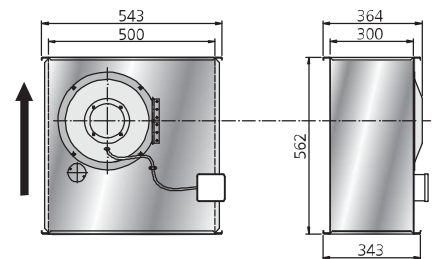
RK 500 x 300 B3



技术参数

电压 V/Hz	400/50
电流 A	1,45
输入功率 W	720
转速 rpm	1260
重量 kg	21
接线方式	4040004
电容 μ F	-
绝缘等级	F
马达防护等级	IP 44

尺度 (mm)



噪音参数

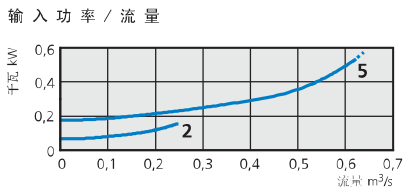
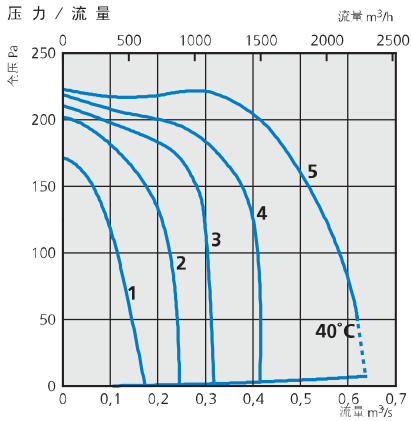
469 l/s 295 PaTot	L_{pA}	L_{WA}	tot dB (A)	63	125	250	500	1K	2K	4K	8K
外界 400 V	55	62	37	48	56	54	57	54	52	45	
5. 入口 400 V		76	66	69	68	63	67	70	68	63	
4. 入口 240 V		73	64	66	65	61	63	66	64	59	
3. 入口 185 V		69	61	62	60	57	59	62	60	53	
2. 入口 145 V		65	58	58	57	54	55	58	56	47	
1. 入口 95 V		58	52	51	50	49	46	49	44	36	
出口 400 V		81	67	68	71	72	76	74	74	69	



RK 600 x 300 D1 RK 600 x 300 D3

配备前弯叶轮和外摆装置

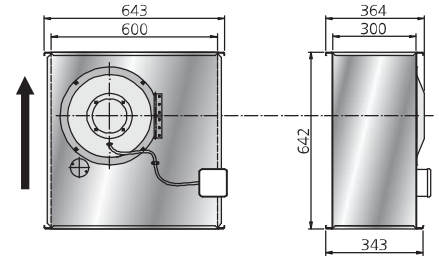
RK 600 x 300 D1



技术参数

电压 V/Hz	230/50
电流 A	2,35
输入功率 W	530
转速 rpm	750
重量 kg	30
接线方式	4040005
电容 μF	8
绝缘等级	F
马达防护等级	IP 44

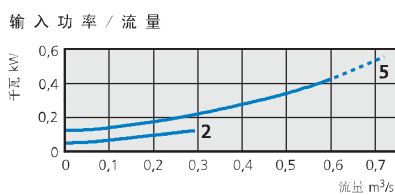
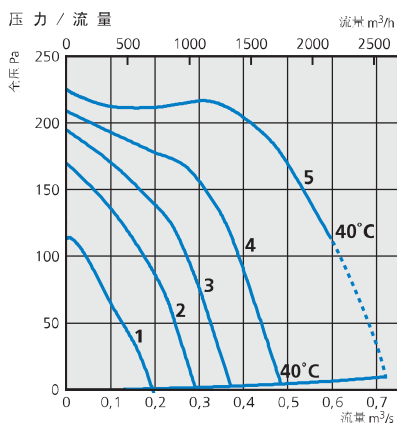
尺度 (mm)



噪音参数

353 l/s 241 PaTot	L_{pA}	L_{WA}	tot dB (A)	63	125	250	500	1K	2K	4K	8K
外界 230 V	50	57	33	47	51	52	52	46	43	34	
5. 入口 230 V	69	61	59	64	57	61	61	61	61	52	
4. 入口 165 V	68	59	57	61	57	60	59	59	59	50	
3. 入口 135 V	64	55	53	58	54	56	55	55	54	44	
2. 入口 110 V	58	50	52	52	49	49	49	49	46	34	
1. 入口 80 V	51	40	48	44	38	39	35	28	22		
出口 230 V	73	61	59	63	67	66	66	66	66	58	

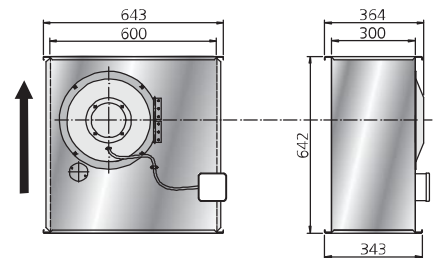
RK 600 x 300 D3



技术参数

电压 V/Hz	400/50
电流 A	0,78
输入功率 W	430
转速 rpm	810
重量 kg	30
接线方式	4040005
电容 μF	-
绝缘等级	F
马达防护等级	IP 44

尺度 (mm)



噪音参数

360 l/s 212 PaTot	L_{pA}	L_{WA}	tot dB (A)	63	125	250	500	1K	2K	4K	8K
外界 400 V	48	55	32	46	49	51	48	44	41	37	
5. 入口 400 V	69	61	58	63	58	61	60	60	60	52	
4. 入口 240 V	65	57	53	58	55	56	56	55	55	46	
3. 入口 185 V	61	53	50	55	51	52	52	50	39		
2. 入口 145 V	56	49	45	51	47	47	47	47	43	32	
1. 入口 95 V	46	39	38	42	36	38	33	27	22		
出口 400 V	72	61	59	62	66	65	65	65	65	57	

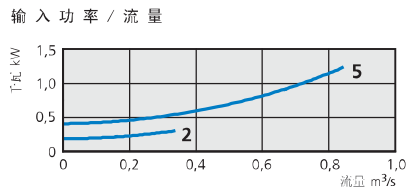
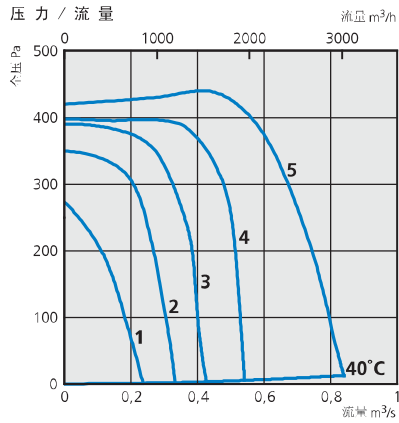
RK 600 x 300 F1

RK 600 x 300 F3

配备前弯叶轮和外摆装置



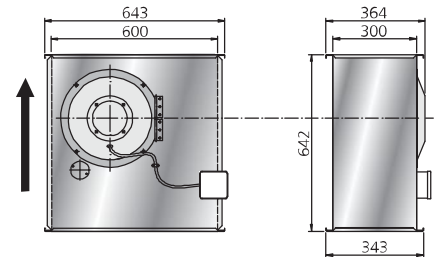
RK 600 x 300 F1



技术参数

电压 V/Hz	230/50
电流 A	5,83
输入功率 W	1230
转速 rpm	990
重量 kg	32
接线方式	4040005
电容 μ F	-
绝缘等级	F
马达防护等级	IP 44

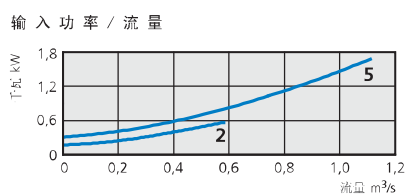
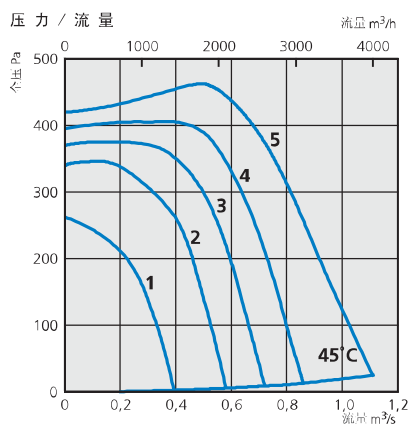
尺度 (mm)



噪音参数

475 l/s 436 PaTot	L_{pA}	L_{wA} tot dB (A)	63	125	250	500	1K	2K	4K	8K
外界 230 V	57	64	41	55	57	56	59	55	54	49
5. 入口 230 V		79	67	70	71	65	72	72	70	65
4. 入口 165 V		76	65	67	69	63	69	68	66	61
3. 入口 135 V		72	63	64	65	60	64	64	63	56
2. 入口 110 V		68	58	63	58	56	57	58	56	48
1. 入口 80 V		61	50	59	50	49	47	49	43	32
出口 230 V		82	66	69	72	73	76	75	75	69

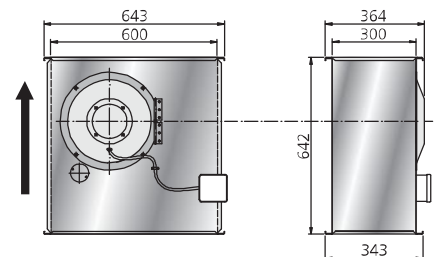
RK 600 x 300 F3



技术参数

电压 V/Hz	400/50
电流 A	3,10
输入功率 W	1675
转速 rpm	1305
重量 kg	32
接线方式	4040004
电容 μ F	-
绝缘等级	F
马达防护等级	IP 44

尺度 (mm)



噪音参数

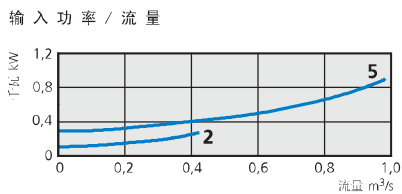
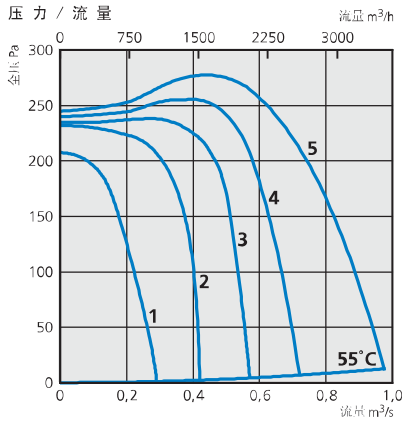
522 l/s 460 PaTot	L_{pA}	L_{wA} tot dB (A)	63	125	250	500	1K	2K	4K	8K
外界 400 V	58	65	41	56	58	57	60	57	55	50
5. 入口 400 V		80	67	70	72	67	73	74	72	67
4. 入口 240 V		78	66	69	70	65	71	71	69	65
3. 入口 185 V		76	64	67	68	64	70	69	68	63
2. 入口 145 V		73	63	64	65	62	66	66	65	59
1. 入口 95 V		66	57	57	58	57	58	59	57	48
出口 400 V		85	66	69	73	75	79	78	78	73



RK 600 x 350 C1 RK 600 x 350 C3

配备前弯叶轮和外摆装置

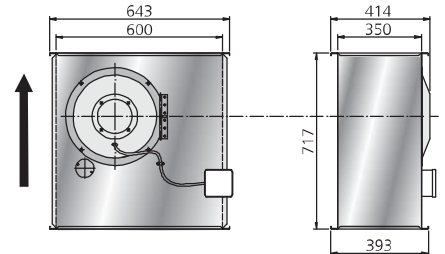
RK 600 x 350 C1



技术参数

电压 V/Hz	230/50
电流 A	4,10
输入功率 W	890
转速 rpm	775
重量 kg	38
接线方式	4040005
电容 μF	16
绝缘等级	F
马达防护等级	IP 44

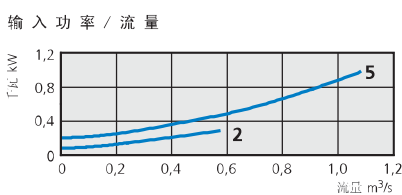
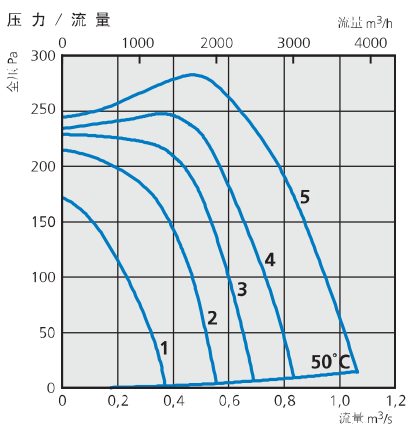
尺度 (mm)



噪音参数

560 l/s 267 PaTot	L _{pA}	L _{wA} tot dB (A)	63	125	250	500	1K	2K	4K	8K
外界 230 V	56	63	37	49	61	54	54	50	48	41
5. 入口 230 V		71	59	65	67	59	61	62	60	52
4. 入口 165 V		69	59	61	60	59	61	62	60	53
3. 入口 135 V		68	58	59	59	58	59	60	59	50
2. 入口 110 V		65	55	58	56	56	56	57	55	46
1. 入口 80 V		62	54	56	53	53	51	52	47	37
出口 230 V		77	61	64	70	70	70	69	69	61

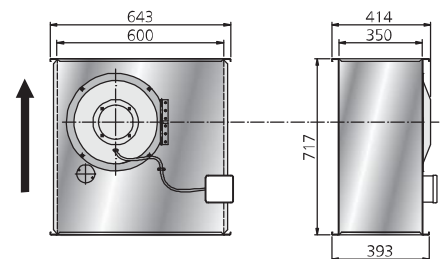
RK 600 x 350 C3



技术参数

电压 V/Hz	400/50
电流 A	2,10
输入功率 W	975
转速 rpm	840
重量 kg	38
接线方式	4040004
电容 μF	-
绝缘等级	F
马达防护等级	IP 44

尺度 (mm)



噪音参数

611 l/s 261 PaTot	L _{pA}	L _{wA} tot dB (A)	63	125	250	500	1K	2K	4K	8K
外界 400 V	53	60	35	47	53	55	54	51	48	42
5. 入口 400 V		70	60	64	61	59	61	62	60	53
4. 入口 240 V		69	59	63	60	58	60	60	59	51
3. 入口 185 V		67	58	61	59	56	58	59	57	48
2. 入口 145 V		65	55	58	56	57	56	56	54	45
1. 入口 95 V		59	51	53	51	50	49	49	45	34
出口 400V		79	65	67	69	72	72	71	71	64

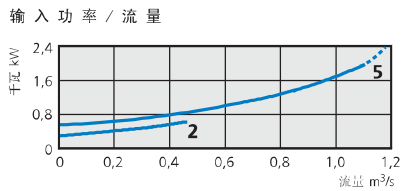
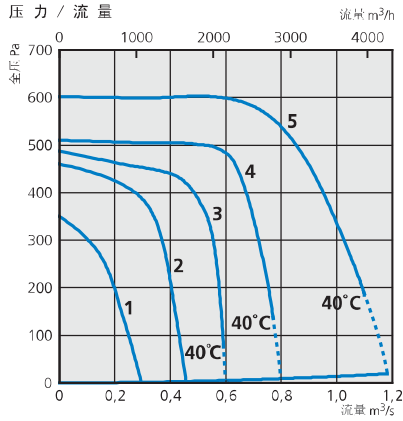
RK 600 x 350 E1

RK 600 x 350 E3

配备前弯叶轮和外摆装置



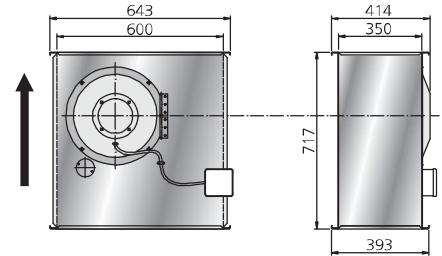
RK 600 x 350 E1



技术参数

电压 V/Hz	230/50
电流 A	9,15
输入功率 W	1960
转速 rpm	1200
重量 kg	42
接线方式	4040005
电容 μF	30
绝缘等级	F
马达防护等级	IP 44

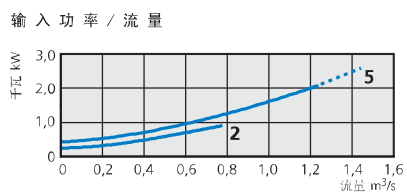
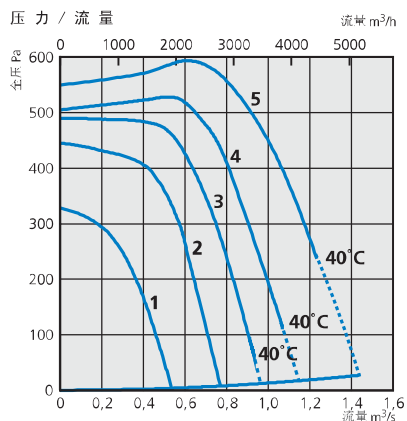
尺度 (mm)



噪音参数

655 l/s 592 PaTot	L _{pA}	L _{wA}	tot dB (A)	63	125	250	500	1K	2K	4K	8K
外界 230 V	60	67		44	57	62	57	62	57	56	51
5. 入口 230 V		79		68	72	69	66	71	71	70	65
4. 入口 165 V		78		68	71	68	66	70	71	70	65
3. 入口 135 V		77		66	70	67	64	69	69	68	63
2. 入口 110 V		74		64	68	64	62	65	66	65	58
1. 入口 80 V		67		59	63	58	57	57	58	55	46
出口 230 V		86		69	72	74	76	80	79	78	73

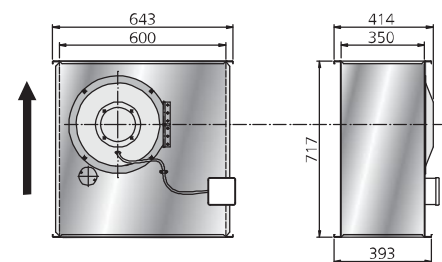
RK 600 x 350 E3



技术参数

电压 V/Hz	400/50
电流 A	3,90
输入功率 W	2065
转速 rpm	1355
重量 kg	42
接线方式	4040004
电容 μF	-
绝缘等级	F
马达防护等级	IP 44

尺度 (mm)



噪音参数

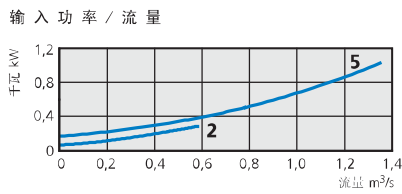
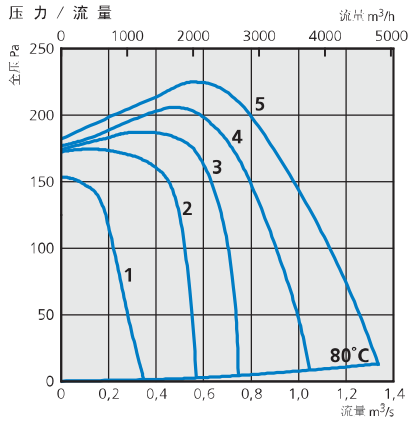
669 l/s 593 PaTot	L _{pA}	L _{wA}	tot dB (A)	63	125	250	500	1K	2K	4K	8K
外界 400 V	61	69		42	55	60	60	63	62	58	54
5. 入口 400 V		81		70	73	70	68	74	73	72	68
4. 入口 240 V		79		68	71	68	67	72	72	71	66
3. 入口 185 V		77		67	69	67	66	70	70	69	64
2. 入口 145 V		75		64	68	65	63	67	67	66	60
1. 入口 95 V		70		61	64	61	59	62	62	60	52
出口 400 V		87		69	73	74	78	82	81	80	75



RK 700 x 400 A3 RK 700 x 400 B3

配备前弯叶轮和外摆装置

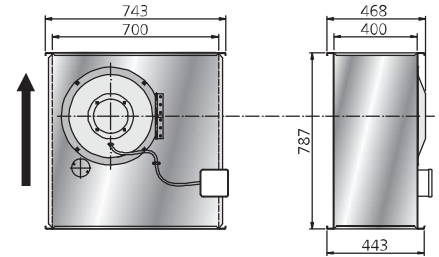
RK 700 x 400 A3



技术参数

电压 V/Hz	400/50
电流 A	2,25
输入功率 W	1025
转速 rpm	680
重量 kg	47
接线方式	4040004
电容 μF	-
绝缘等级	F
马达防护等级	IP 44

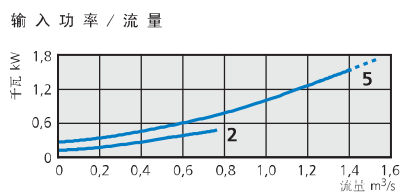
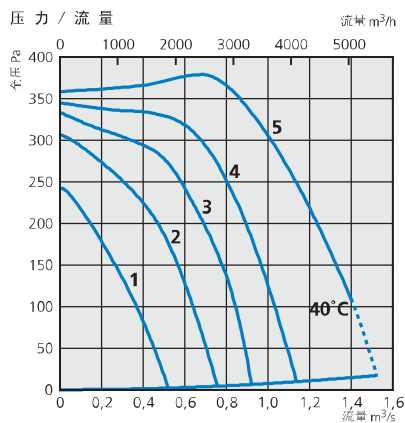
尺度 (mm)



噪音参数

574 l/s 225 PaTot	L_{pA}	L_{WA} tot dB (A)	63	125	250	500	1K	2K	4K	8K
外界400 V	48	55	39	46	50	50	48	45	40	32
5. 入口 400 V		67	57	58	59	57	62	60	57	48
4. 入口 240 V		66	56	56	58	55	61	59	56	46
3. 入口 185 V		66	55	56	57	56	60	58	55	46
2. 入口 145 V		64	53	54	56	54	59	56	53	43
1. 入口 95 V		55	46	45	49	45	49	46	39	33
出口 400 V	77	63	64	69	69	69	69	69	68	61

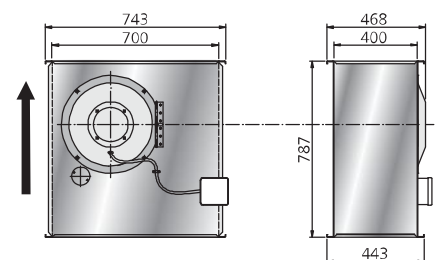
RK 700 x 400 B3



技术参数

电压 V/Hz	400/50
电流 A	3,15
输入功率 W	1535
转速 rpm	835
重量 kg	54
接线方式	4040004
电容 μF	-
绝缘等级	F
马达防护等级	IP 44

尺度 (mm)



噪音参数

617 l/s 385 PaTot	L_{pA}	L_{WA} tot dB (A)	63	125	250	500	1K	2K	4K	8K
外界400 V	61	68	41	51	56	57	62	64	61	52
5. 入口 400 V		75	64	65	65	63	68	68	66	60
4. 入口 240 V		72	62	62	62	61	65	65	64	56
3. 入口 185 V		69	60	60	60	58	63	62	61	53
2. 入口 145 V		66	57	56	57	55	60	59	58	48
1. 入口 95 V		59	50	50	51	50	52	52	47	37
出口 400 V	79	66	66	69	70	70	73	72	72	65

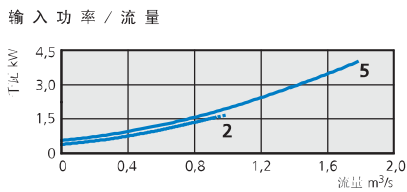
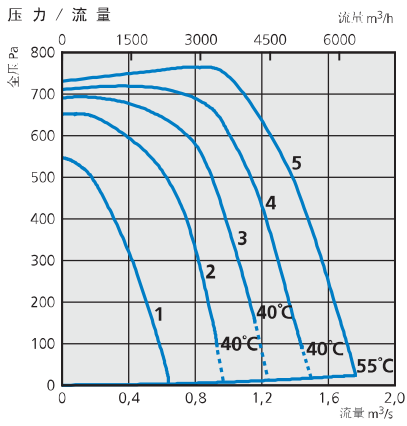
RK 700 x 400 D3

RK 800 x 500 C3

配备前弯叶轮和外摆装置



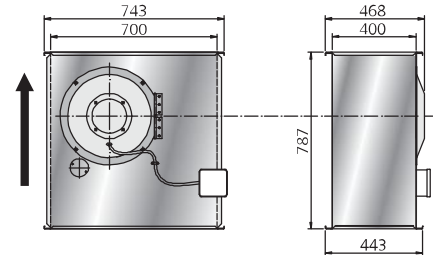
RK 700 x 400 D3



技术参数

电压 V/Hz	400/50
电流 A	6,80
输入功率 W	4000
转速 rpm	1375
重量 kg	60
接线方式	4040004
电容 μF	-
绝缘等级	F
马达防护等级	IP 44

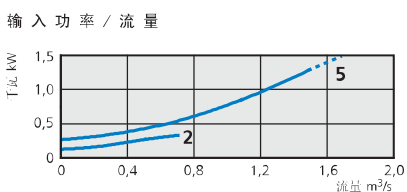
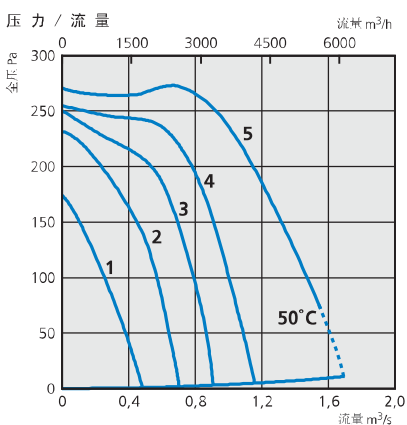
尺度 (mm)



噪音参数

935 l/s 755 PaTot	L _{pA}	L _{wA} tot dB (A)	63	125	250	500	1K	2K	4K	8K
外界400 V	67	74	57	63	66	67	68	67	65	59
5. 入口 400 V		87	74	76	76	72	83	81	79	75
4. 入口 240 V		88	74	76	77	74	84	82	80	76
3. 入口 185 V		85	71	73	73	71	80	78	76	72
2. 入口 145 V		81	69	70	70	67	76	73	72	67
1. 入口 95 V		73	62	63	63	61	68	66	64	57
出口 400 V		90	75	76	79	78	84	84	83	78

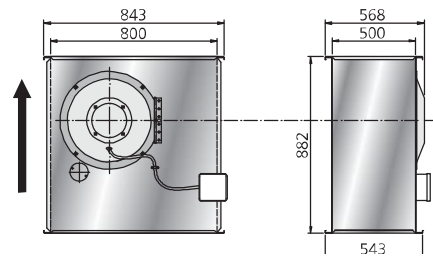
RK 800 x 500 C3



技术参数

电压 V/Hz	400/50
电流 A	2,94
输入功率 W	1290
转速 rpm	643
重量 kg	70
接线方式	4040004
电容 μF	-
绝缘等级	F
马达防护等级	IP 44

尺度 (mm)



噪音参数

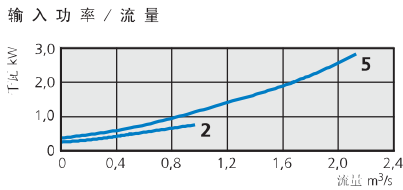
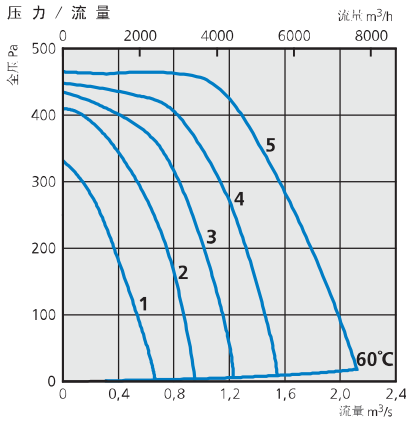
682 l/s 273 PaTot	L _{pA}	L _{wA} tot dB (A)	63	125	250	500	1K	2K	4K	8K
外界400 V	51	58	39	46	50	54	53	47	42	34
5. 入口 400 V		71	57	62	59	62	66	65	63	54
4. 入口 240 V		70	55	60	58	60	64	64	61	52
3. 入口 185 V		67	54	57	56	57	62	61	57	48
2. 入口 145 V		63	49	53	54	53	57	56	51	41
1. 入口 95 V		53	40	45	46	43	48	46	36	25
出口 400 V		77	55	62	63	70	71	70	69	60



RK 800 x 500 E3 RK 800 x 500 F3

配备前弯叶轮和外摆装置

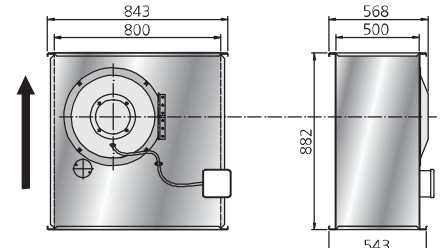
RK 800 x 500 E3



技术参数

电压 V/Hz	400/50
电流 A	5,26
输入功率 W	2810
转速 rpm	864
重量 kg	78
接线方式	4040004
电容 μ F	-
绝缘等级	F
马达防护等级	IP 44

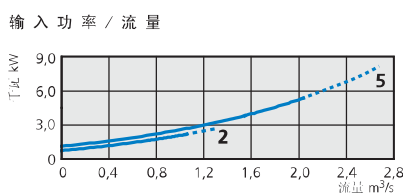
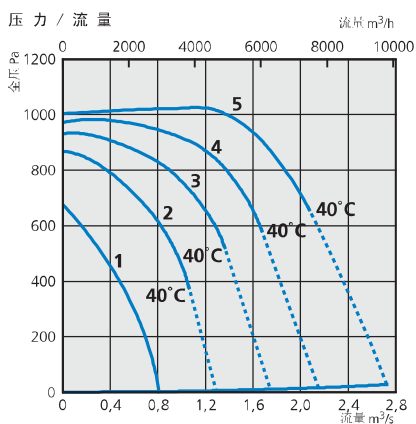
尺度 (mm)



噪音参数

840 l/s 474 PaTot	L_{pA}	L_{WA}	tot dB (A)	63	125	250	500	1K	2K	4K	8K
外界400 V	58	65	48	53	57	60	61	56	51	44	
5.入口 400 V		80	64	67	65	70	75	73	71	65	
4.入口 240 V		78	63	66	64	68	73	72	70	63	
3.入口 185 V		76	61	64	62	66	71	70	68	60	
2.入口 145 V		72	57	60	60	62	67	66	64	55	
1.入口 95 V		64	50	53	56	53	58	58	52	41	
出口 400 V	85	63	67	68	78	80	78	77	71		

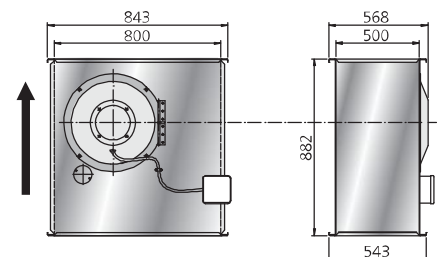
RK 800 x 500 F3



技术参数

电压 V/Hz	400/50
电流 A	9,41
输入功率 W	5350
转速 rpm	1390
重量 kg	81
接线方式	4040004
电容 μ F	-
绝缘等级	F
马达防护等级	IP 44

尺度 (mm)



噪音参数

1075 l/s 1026PaTot	L_{pA}	L_{WA}	tot dB (A)	63	125	250	500	1K	2K	4K	8K
外界400 V	68	75	60	64	64	67	72	66	60	54	
5.入口 400 V		86	67	73	72	75	82	80	78	73	
4.入口 240 V		86	66	72	71	75	82	80	77	72	
3.入口 185 V		84	66	71	70	73	80	78	76	71	
2.入口 145 V		82	64	68	67	72	78	76	74	68	
1.入口 95 V		74	59	62	61	65	70	68	66	58	
出口 400 V	91	65	72	73	80	88	86	83	78		

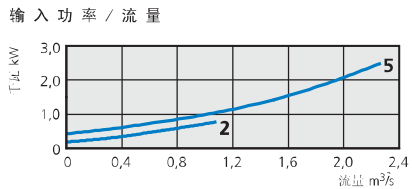
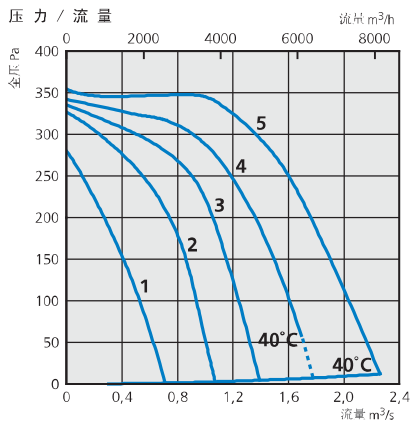
RK 1000 x 500 G3

RK 1000 x 500 H3

配备前弯叶轮和外摆装置



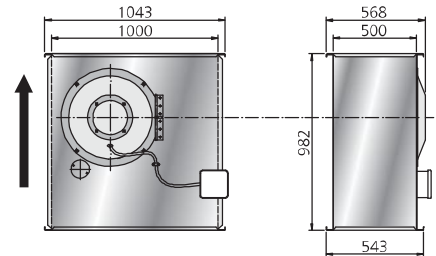
RK 1000 x 500 G3



技术参数

电压 V/Hz	400/50
电流 A	5,24
输入功率 W	2480
转速 rpm	690
重量 kg	90
接线方式	4040004
电容 μF	-
绝缘等级	F
马达防护等级	IP 44

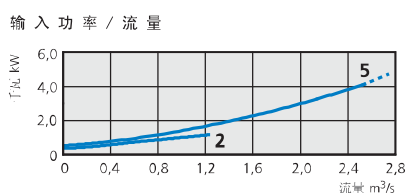
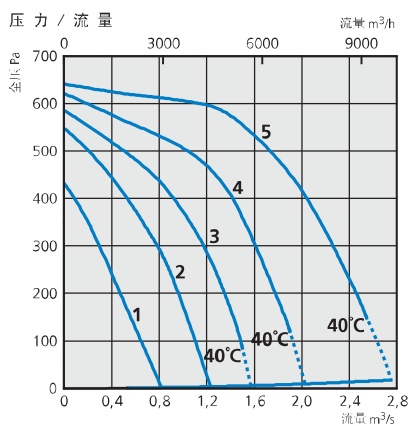
尺度 (mm)



噪音参数

992 l/s 341 PaTot	L _{pA}	L _{WA} tot dB (A)	63	125	250	500	1K	2K	4K	8K
外界 400 V	59	66	47	56	56	62	58	57	54	47
5. 入口 400 V		76	61	63	62	70	70	70	68	59
4. 入口 240 V		79	63	65	64	72	73	72	71	64
3. 入口 185 V		76	62	63	62	70	70	70	69	60
2. 入口 145 V		73	60	59	61	66	66	67	65	55
1. 入口 95 V		66	52	55	55	59	59	59	56	43
出口 400 V		82	61	65	67	76	78	76	74	65

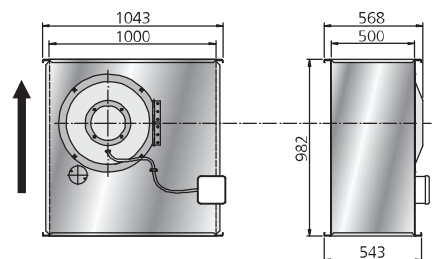
RK 1000 x 500 H3



技术参数

电压 V/Hz	400/50
电流 A	7,4
输入功率 W	4147
转速 rpm	890
重量 kg	90
接线方式	4040004
电容 μF	-
绝缘等级	F
马达防护等级	IP 44

尺度 (mm)



噪音参数

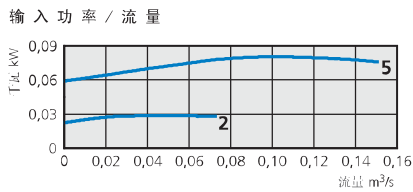
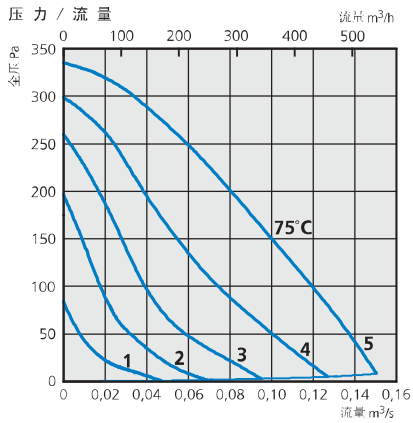
1180 l/s 594 PaTot	L _{pA}	L _{WA} tot dB (A)	63	125	250	500	1K	2K	4K	8K
外界 400 V	63	70	54	62	61	65	63	61	56	50
5. 入口 400 V		80	64	67	65	74	75	74	73	66
4. 入口 240 V		75	60	61	61	68	68	68	67	57
3. 入口 185 V		73	58	60	59	66	66	66	65	54
2. 入口 145 V		69	55	56	58	63	63	63	61	49
1. 入口 95 V		62	47	49	58	54	54	54	48	35
出口 400 V		86	64	69	69	78	82	80	78	71



RKB 300 x 150 C1 RKB 400 x 200 A1

配备后弯叶轮和外摆装置

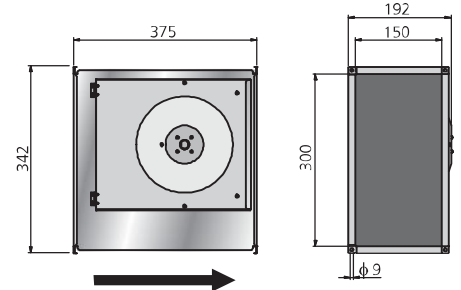
RKB 300 x 150 C1



技术参数

电压 V/Hz	230/50
电流 A	0,35
输入功率 W	65
转速 rpm	2465
重量 kg	6
接线方式	4040001
电容 μ F	2
绝缘等级	F
马达防护等级	IP 44

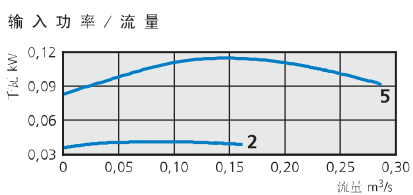
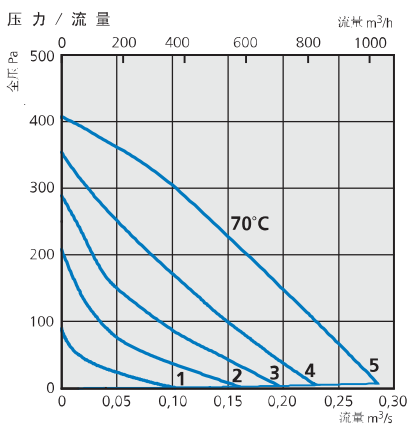
尺度 (mm)



噪音参数

75 l/s 230 Pa	L_{pA}	L_{wA}	tot dB (A)	63	125	250	500	1K	2K	4K	8K
外界230 V	50	57	31	36	52	56	47	44	38	34	
5. 入口 230 V		71	49	56	65	69	59	55	50	45	
4. 入口 165 V		67	47	55	62	65	53	47	46	40	
3. 入口 135 V		61	41	50	57	59	47	39	38	29	
2. 入口 110 V		52	35	45	49	49	36	28	24	13	
1. 入口 80 V		42	28	38	39	37	23	14	9	7	
出口 230 V	72	53	55	65	68	66	61	56	47		

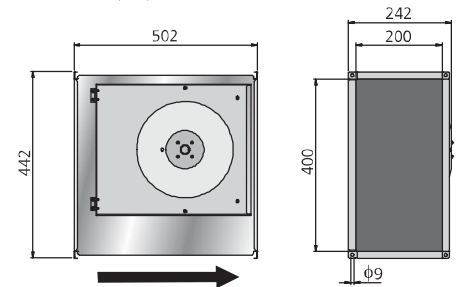
RKB 400 x 200 A1



技术参数

电压 V/Hz	230/50
电流 A	0,50
输入功率 W	115
转速 rpm	2530
重量 kg	9
接线方式	4040001
电容 μ F	3
绝缘等级	F
马达防护等级	IP 44

尺度 (mm)



噪音参数

130 l/s 230 Pa	L_{pA}	L_{wA}	tot dB (A)	63	125	250	500	1K	2K	4K	8K
外界230 V	53	60	28	42	54	58	53	52	46	32	
5. 入口 230 V		72	50	60	68	68	65	60	60	49	
4. 入口 165 V		69	50	59	65	64	59	56	54	42	
3. 入口 135 V		63	46	55	59	57	53	50	46	33	
2. 入口 110 V		57	42	52	53	50	45	39	34	21	
1. 入口 80 V		47	37	43	43	41	33	25	18	13	
出口 230 V	75	53	61	70	71	66	69	65	53		

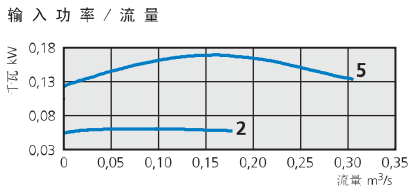
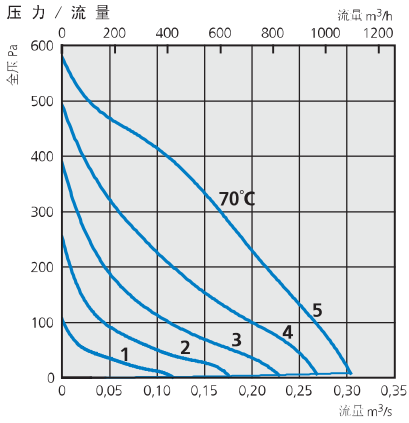
RKB 400 x 200 B1

RKB 400 x 200 E1

配备后弯叶轮和外摆装置



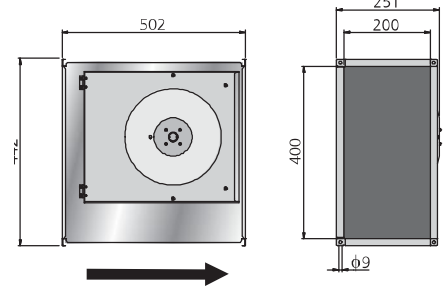
RKB 400 x 200 B1



技术参数

电压 V/Hz	230/50
电流 A	0,72
输入功率 W	164
转速 rpm	2500
重量 kg	10
接线方式	4040001
电容 μ F	4
绝缘等级	F
马达防护等级	IP 44

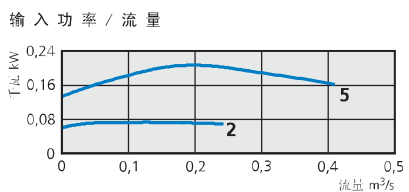
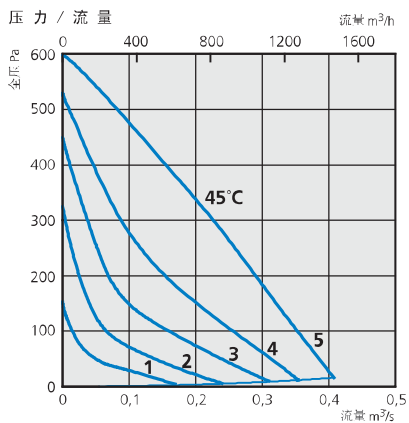
尺度 (mm)



噪音参数

160 l/s 365 Pa	L_{pA}	L_{wA}	tot dB (A)	63	125	250	500	1K	2K	4K	8K
外界230 V	57	64	33	41	57	61	56	56	56	48	41
5. 入口 230 V		75	58	62	70	69	66	67	67	67	61
4. 入口 165 V		69	53	57	65	62	59	60	60	60	53
3. 入口 135 V		64	48	54	61	56	52	54	54	52	44
2. 入口 110 V		59	43	54	54	50	46	47	47	44	35
1. 入口 80 V		55	38	54	45	41	36	37	37	32	20
出口230 V		80	59	66	71	75	71	73	73	70	66

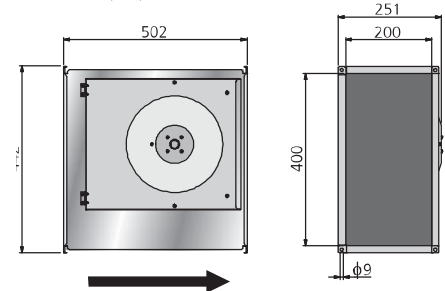
RKB 400 x 200 E1



技术参数

电压 V/Hz	230/50
电流 A	0,91
输入功率 W	207
转速 rpm	2400
重量 kg	11
接线方式	4040001
电容 μ F	5
绝缘等级	F
马达防护等级	IP 44

尺度 (mm)



噪音参数

160 l/s 365 Pa	L_{pA}	L_{wA}	tot dB (A)	63	125	250	500	1K	2K	4K	8K
外界230 V	56	63	35	48	54	61	56	56	52	47	40
5. 入口 230 V		75	56	66	69	71	67	65	65	66	62
4. 入口 165 V		69	53	61	64	65	60	57	57	57	51
3. 入口 135 V		64	48	56	62	58	54	51	50	50	42
2. 入口 110 V		59	43	52	57	52	48	44	44	42	33
1. 入口 80 V		51	36	49	46	42	38	32	32	28	22
出口230 V		78	59	65	69	74	70	69	69	67	62

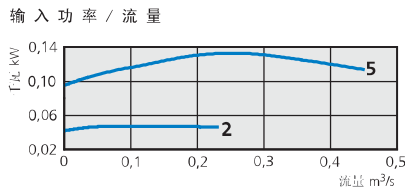
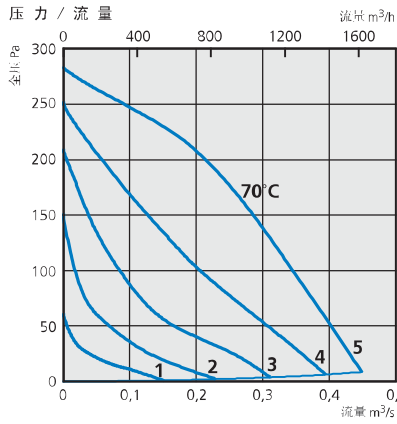


RKB 500 x 250 A1

RKB 500 x 250 C1

配备后弯叶轮和外摆装置

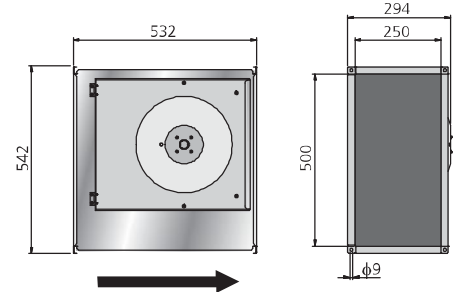
RKB 500 x 250 A1



技术参数

电压 V/Hz	230/50
电流 A	0,59
输入功率 W	133
转速 rpm	1270
重量 kg	10
接线方式	4040001
电容 μ F	5
绝缘等级	F
马达防护等级	IP 44

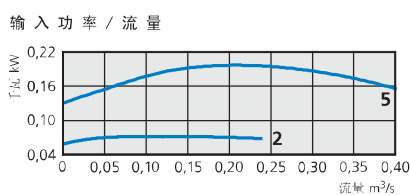
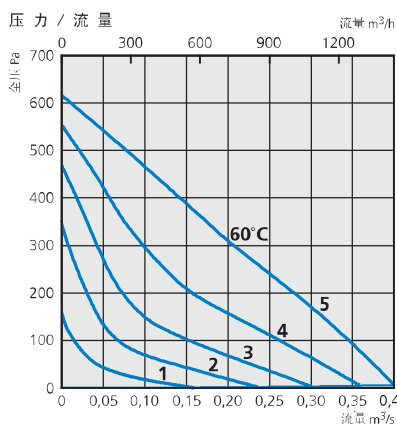
尺度 (mm)



噪音参数

195 l/s 205 Pa	L_{pA}	L_{WA} tot dB (A)	63	125	250	500	1K	2K	4K	8K
外界 230 V	48	55	35	51	48	47	49	44	36	29
5. 入口 230 V		67	56	62	63	58	53	55	50	41
4. 入口 165 V		66	62	61	59	56	49	50	44	33
3. 入口 135 V		58	53	55	53	47	41	41	34	22
2. 入口 110 V		54	48	52	46	40	33	32	23	17
1. 入口 80 V		51	34	51	38	31	27	22	17	13
出口 230 V	70	58	63	63	62	61	63	63	57	48

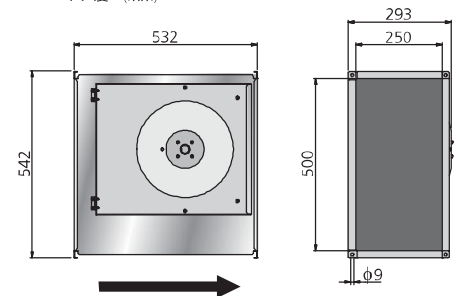
RKB 500 x 250 C1



技术参数

电压 V/Hz	230/50
电流 A	0,86
输入功率 W	196
转速 rpm	2460
重量 kg	15
接线方式	4040001
电容 μ F	5
绝缘等级	F
马达防护等级	IP 44

尺度 (mm)



噪音参数

205 l/s 295 Pa	L_{pA}	L_{WA} tot dB (A)	63	125	250	500	1K	2K	4K	8K
外界 230 V	52	59	34	44	51	56	52	51	47	39
5. 入口 230 V		71	57	61	65	63	63	65	62	58
4. 入口 165 V		68	53	58	62	62	59	60	57	54
3. 入口 135 V		65	49	60	62	53	53	54	53	44
2. 入口 110 V		58	44	52	56	44	46	46	44	31
1. 入口 80 V		48	40	46	42	35	36	32	25	21
出口 230 V	77	57	59	65	74	68	68	71	66	61

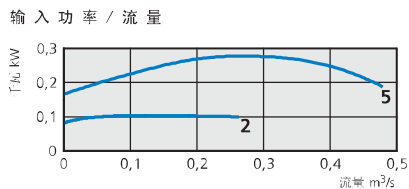
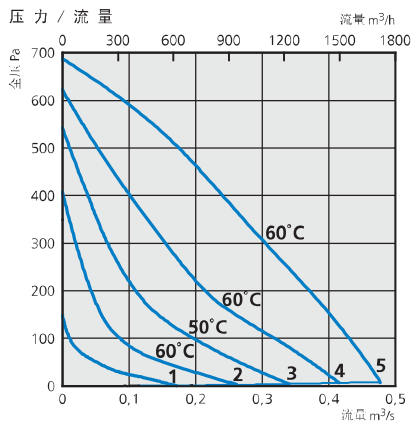
RKB 500 x 250 E1

RKB 600 x 300 A1

配备后弯叶轮和外摆装置



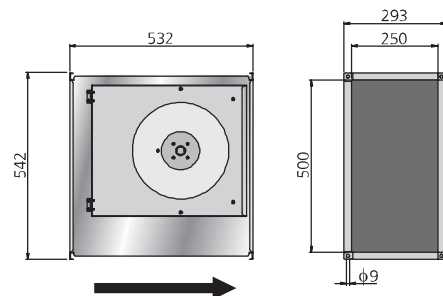
RKB 500 x 250 E1



技术参数

电压 V/Hz	230/50
电流 A	1,21
输入功率 W	277
转速 rpm	2455
重量 kg	15
接线方式	4040001
电容 μ F	8
绝缘等级	F
马达防护等级	IP 44

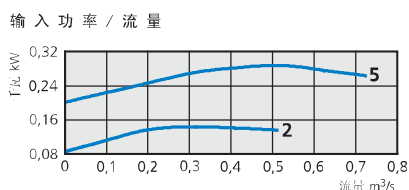
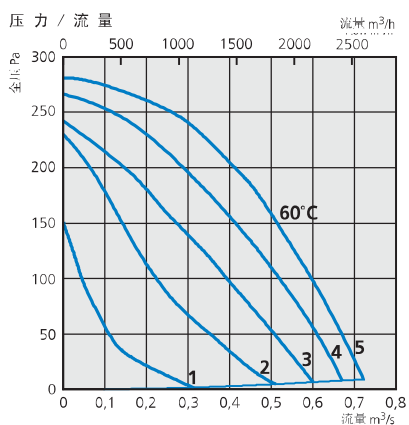
尺度 (mm)



噪音参数

255 l/s 370 Pa	L_{pA}	L_{wA}	tot dB (A)	63	125	250	500	1K	2K	4K	8K
外界 230 V	58	65	41	54	60	62	57	54	49	41	
5.入口 230 V		77	58	71	75	67	67	67	66	61	
4.入口 165 V		70	55	66	66	59	58	58	56	50	
3.入口 135 V		67	57	65	60	52	51	52	49	42	
2.入口 110 V		64	55	63	54	46	44	45	41	33	
1.入口 80 V		59	48	59	46	38	36	35	30	25	
出口 230 V	81	57	70	75	77	72	73	70	65		

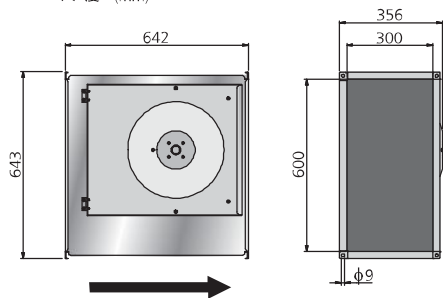
RKB 600 x 300 A1



技术参数

电压 V/Hz	230/50
电流 A	1,30
输入功率 W	287
转速 rpm	925
重量 kg	31
接线方式	4040005
电容 μ F	8
绝缘等级	F
马达防护等级	IP 44

尺度 (mm)



噪音参数

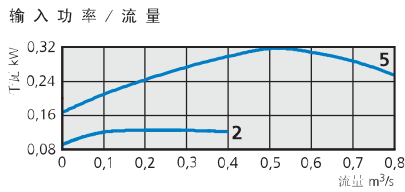
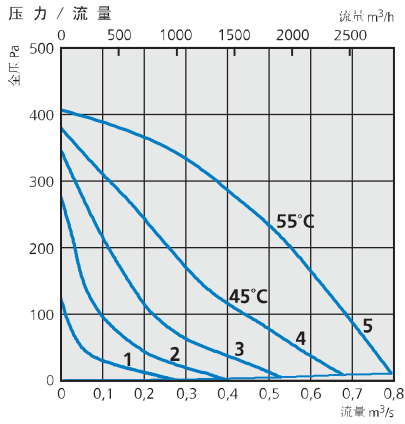
455 l/s 190 Pa	L_{pA}	L_{wA}	tot dB (A)	63	125	250	500	1K	2K	4K	8K
外界 230 V	50	57	38	50	51	50	52	43	35	29	
5.入口 230 V		68	58	63	63	60	58	57	52	43	
4.入口 165 V		66	57	61	61	58	56	54	49	40	
3.入口 135 V		64	56	59	58	56	54	51	46	37	
2.入口 110 V		58	52	51	52	50	48	44	39	29	
1.入口 80 V		51	46	45	44	42	39	35	29	24	
出口 230 V	73	62	64	67	66	67	63	57	48		



RKB 600 x 300 B1 RKB 600 x 300 G1

配备后弯叶轮和外摆装置

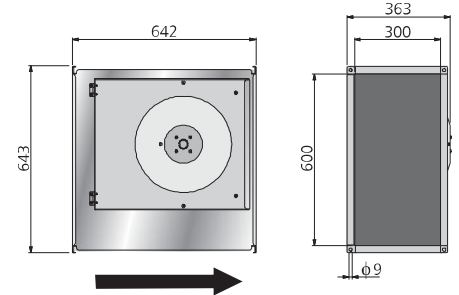
RKB 600 x 300 B1



技术参数

电压 V/Hz	230/50
电流 A	1,46
输入功率 W	318
转速 rpm	1305
重量 kg	23
接线方式	4040005
电容 μF	6
绝缘等级	F
马达防护等级	IP 44

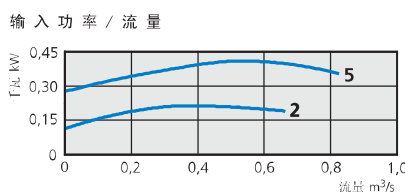
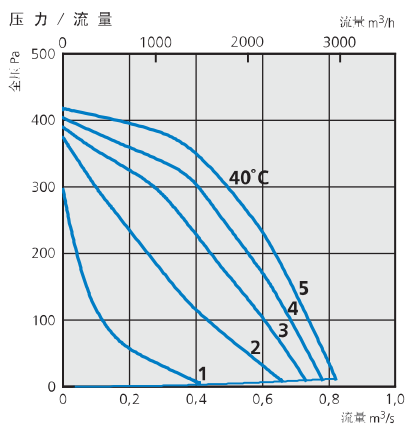
尺度 (mm)



噪音参数

300 l/s 335 Pa	L _{pA}	L _{wA}	tot dB (A)	63	125	250	500	1K	2K	4K	8K
外界 230 V	52	59	45	53	54	53	53	51	46	37	
5.入口 230 V		72	61	67	69	58	61	60	56	48	
4.入口 165 V		67	54	62	65	55	55	55	51	40	
3.入口 135 V		59	49	56	55	46	47	46	39	28	
2.入口 110 V		52	46	48	47	39	40	37	28	20	
1.入口 80 V		44	41	40	38	29	28	23	20	16	
出口 230 V	76	59	65	73	67	69	67	60	52		

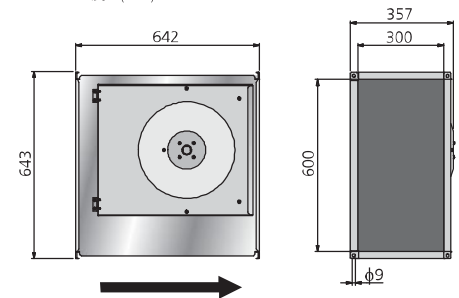
RKB 600 x 300 G1



技术参数

电压 V/Hz	230/50
电流 A	2,10
输入功率 W	409
转速 rpm	1410
重量 kg	26
接线方式	4040005
电容 μF	12
绝缘等级	F
马达防护等级	IP 44

尺度 (mm)



噪音参数

425 l/s 320 Pa	L _{pA}	L _{wA}	tot dB (A)	63	125	250	500	1K	2K	4K	8K
外界 230 V	57	64	40	56	59	59	58	52	42	35	
5.入口 230 V		77	55	72	75	62	62	64	59	52	
4.入口 165 V		74	54	64	72	62	62	63	57	50	
3.入口 135 V		71	55	64	69	60	60	61	55	48	
2.入口 110 V		66	55	61	63	54	54	55	50	39	
1.入口 80 V		60	54	55	55	48	49	49	42	33	
出口 230 V	81	58	76	77	70	70	71	71	63	56	

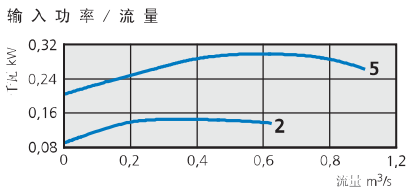
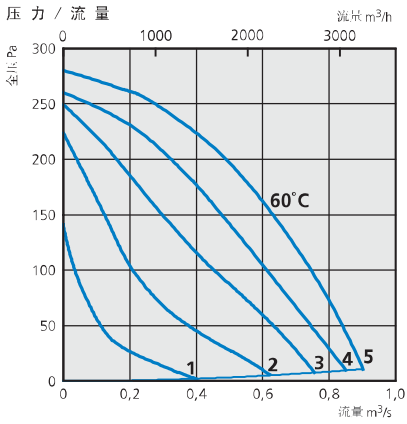
RKB 600 x 350 A1

RKB 600 x 350 B1

配备后弯叶轮和外摆装置



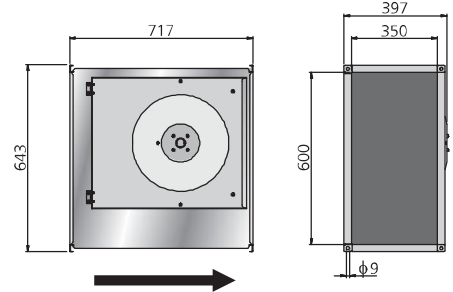
RKB 600 x 350 A1



技术参数

电压 V/Hz	230/50
电流 A	1,34
输入功率 W	298
转速 rpm	920
重量 kg	31
接线方式	4040005
电容 μ F	8
绝缘等级	F
马达防护等级	IP 44

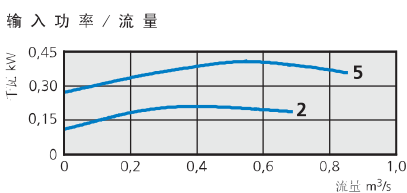
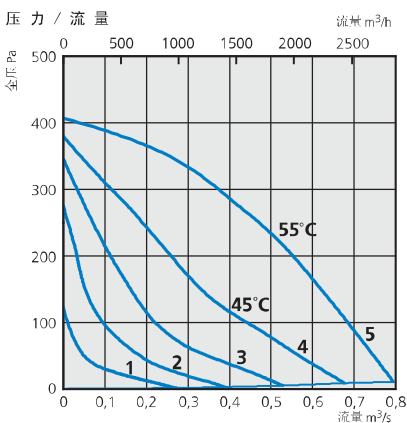
尺度 (mm)



噪音参数

450 l/s 208 Pa	L_pA	L_{WA} tot dB (A)	63	125	250	500	1K	2K	4K	8K
外界 230 V	49	56	38	47	47	51	52	44	35	29
5. 入口 230 V		68	57	62	64	58	59	58	52	45
4. 入口 165 V		66	56	60	62	56	56	55	50	42
3. 入口 135 V		63	55	56	59	53	53	51	46	38
2. 入口 110 V		57	52	50	53	46	46	43	38	29
1. 入口 80 V		51	46	45	46	39	38	35	30	24
出口 230 V	71	57	64	66	64	66	62	62	56	49

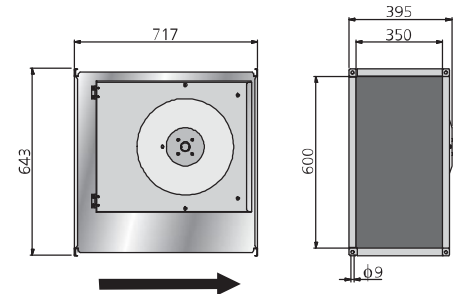
RKB 600 x 350 B1



技术参数

电压 V/Hz	230/50
电流 A	2,11
输入功率 W	412
转速 rpm	1405
重量 kg	30
接线方式	4040005
电容 μ F	12
绝缘等级	F
马达防护等级	IP 44

尺度 (mm)



噪音参数

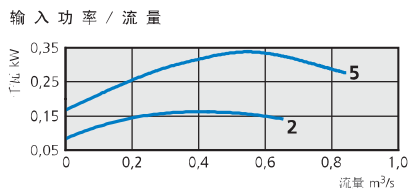
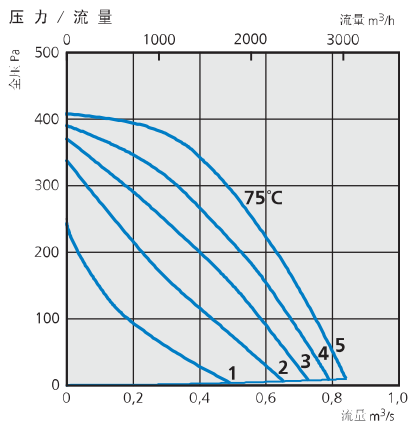
375 l/s 355 Pa	L_pA	L_{WA} tot dB (A)	63	125	250	500	1K	2K	4K	8K
外界 230 V	57	64	38	63	57	53	54	50	45	34
5. 入口 230 V		79	58	76	75	60	62	67	65	55
4. 入口 165 V		77	57	68	75	61	64	68	67	56
3. 入口 135 V		73	56	66	69	58	61	66	63	52
2. 入口 110 V		67	52	63	60	52	57	61	54	43
1. 入口 80 V		61	53	59	52	45	49	50	40	32
出口 230 V	79	58	69	75	67	70	71	71	69	58



RKB 600 x 350 B3 RKB 600 x 350 D1

配备后弯叶轮和外摆装置

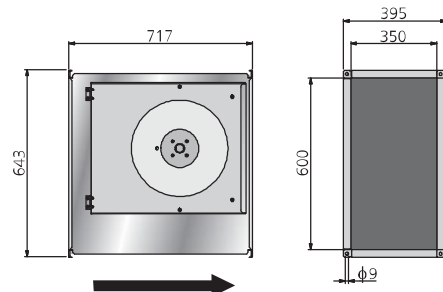
RKB 600 x 350 B3



技术参数

电压 V/Hz	400/50
电流 A	1,04
输入功率 W	388
转速 rpm	1415
重量 kg	32
接线方式	4040004
电容 μ F	-
绝缘等级	F
马达防护等级	IP 44

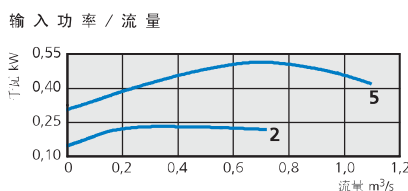
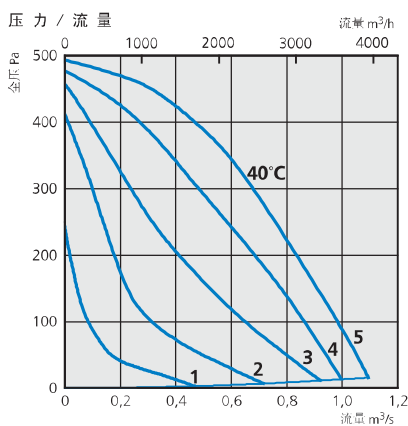
尺度 (mm)



噪音参数

375 l/s 350 Pa	L _{pA}	L _{wA}	tot dB (A)	63	125	250	500	1K	2K	4K	8K
外界400 V	53	60	37	51	56	52	53	50	46	34	
5.入口 400 V		76	59	66	74	59	62	66	65	55	
4.入口 240 V		75	57	68	71	60	63	66	66	55	
3.入口 185 V		72	54	67	67	57	60	65	62	50	
2.入口 145 V		67	52	61	62	53	57	62	56	43	
1.入口 95 V		58	48	54	52	44	49	52	39	30	
出口 400 V		78	58	66	75	67	69	70	69	58	

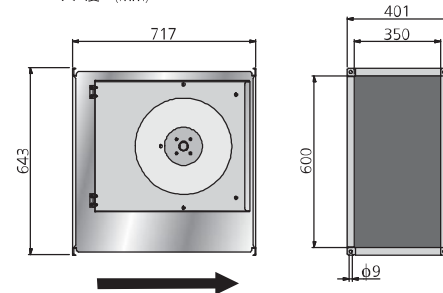
RKB 600 x 350 D1



技术参数

电压 V/Hz	230/50
电流 A	2,46
输入功率 W	515
转速 rpm	1370
重量 kg	31
接线方式	4040005
电容 μ F	12
绝缘等级	F
马达防护等级	IP 44

尺度 (mm)



噪音参数

580 l/s 355 Pa	L _{pA}	L _{wA}	tot dB (A)	63	125	250	500	1K	2K	4K	8K
外界 230 V	55	62	38	52	58	56	56	54	49	41	
5.入口 230 V		78	62	69	77	65	66	68	62	56	
4.入口 165 V		75	61	69	72	62	63	65	59	53	
3.入口 135 V		68	56	63	64	57	57	58	53	45	
2.入口 110 V		62	53	60	57	50	50	49	48	32	
1.入口 80 V		56	49	54	47	40	38	40	28	19	
出口 230 V		82	63	70	80	72	75	73	67	61	

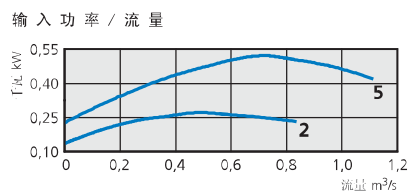
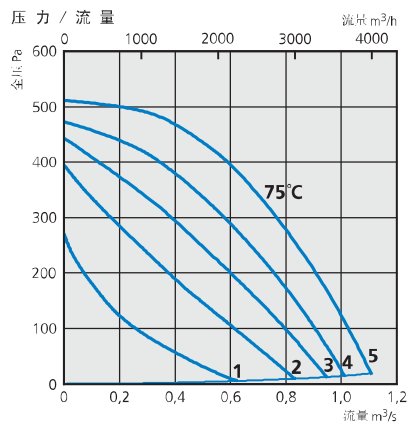
RKB 600 x 350 D3

RKB 700 x 400 C1

配备后弯叶轮和外摆装置



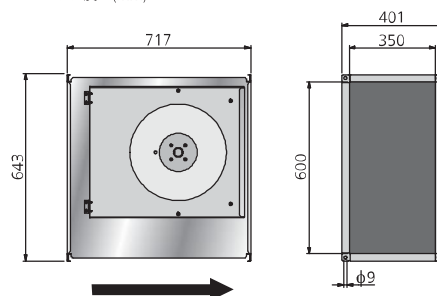
RKB 600 x 350 D3



技术参数

电压 V/Hz	400/50
电流 A	1,27
输入功率 W	522
转速 rpm	1415
重量 kg	24
接线方式	4040004
电容 μ F	-
绝缘等级	F
马达防护等级	IP 44

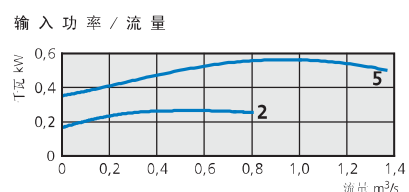
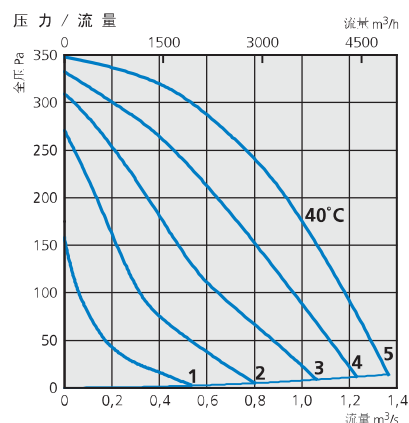
尺度 (mm)



噪音参数

535 l/s 425 Pa	L_pA	L_{wA} tot dB (A)	63	125	250	500	1K	2K	4K	8K
外界400 V	55	62	41	51	60	54	55	50	43	35
5.入口 400 V		76	62	68	75	64	63	65	61	55
4.入口 240 V		74	60	67	72	62	61	62	58	53
3.入口 185 V		70	59	66	67	59	58	59	55	50
2.入口 145 V		66	57	63	62	56	55	55	52	45
1.入口 95 V		59	52	55	55	48	46	46	43	35
出口400 V	81	62	69	80	72	72	71	71	65	60

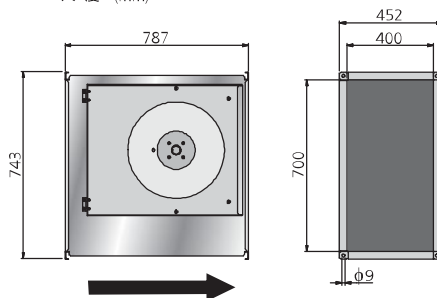
RKB 700 x 400 C1



技术参数

电压 V/Hz	230/50
电流 A	2,73
输入功率 W	563
转速 rpm	910
重量 kg	41
接线方式	4040005
电容 μ F	12
绝缘等级	F
马达防护等级	IP 44

尺度 (mm)



噪音参数

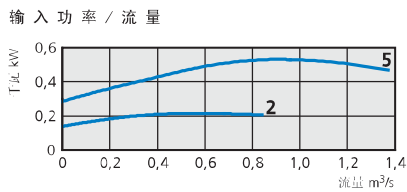
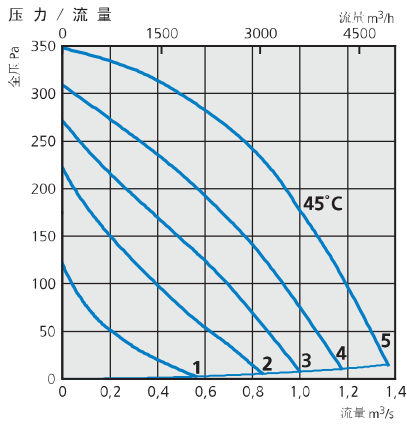
560 l/s 290 Pa	L_pA	L_{wA} tot dB (A)	63	125	250	500	1K	2K	4K	8K
外界230 V	55	62	42	55	56	57	57	54	47	35
5.入口 230 V		72	62	65	66	63	67	61	56	49
4.入口 165 V		69	60	63	63	60	64	58	53	45
3.入口 135 V		66	57	61	60	56	59	53	47	38
2.入口 110 V		60	53	57	53	50	51	45	37	30
1.入口 80 V		51	43	50	43	38	38	29	29	26
出口230 V	75	62	67	69	69	70	70	66	59	52



RKB 700 x 400 C3 RKB 700 x 400 E1

配备后弯叶轮和外摆装置

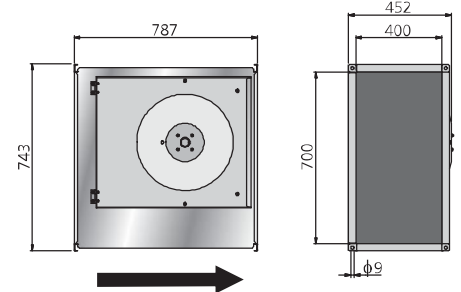
RKB 700 x 400 C3



技术参数

电压 V/Hz	400/50
电流 A	1,20
输入功率 W	530
转速 rpm	920
重量 kg	42
接线方式	4040004
电容 μ F	-
绝缘等级	F
马达防护等级	IP 44

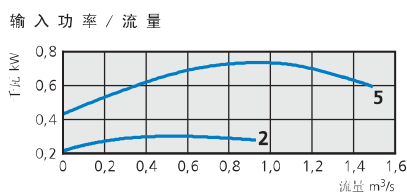
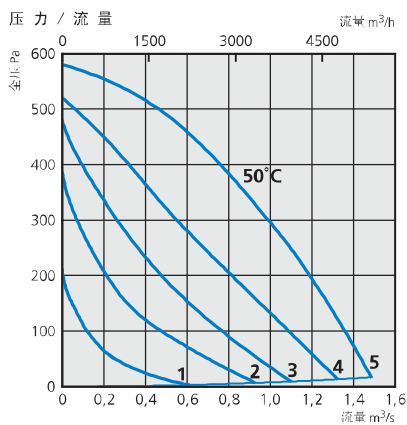
尺度 (mm)



噪音参数

490 l/s 315 Pa	L_{pA}	L_{WA} tot dB (A)	63	125	250	500	1K	2K	4K	8K
外界 400 V	57	64	43	52	57	57	60	57	51	35
5. 入口 400 V		72	63	64	66	63	66	61	57	50
4. 入口 240 V		69	59	63	64	61	64	59	54	45
3. 入口 185 V		66	57	61	61	57	59	54	49	40
2. 入口 145 V		61	55	53	56	52	53	48	42	34
1. 入口 95 V		50	46	42	45	41	41	33	27	30
出口 400 V	75	62	65	69	69	69	67	61	53	

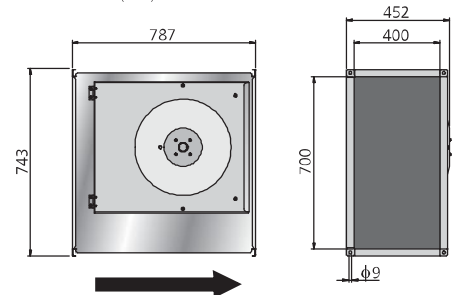
RKB 700 x 400 E1



技术参数

电压 V/Hz	230/50
电流 A	3,30
输入功率 W	731
转速 rpm	1252
重量 kg	39
接线方式	4040005
电容 μ F	16
绝缘等级	F
马达防护等级	IP 44

尺度 (mm)



噪音参数

570 l/s 465 Pa	L_{pA}	L_{WA} tot dB (A)	63	125	250	500	1K	2K	4K	8K
外界 230 V	56	63	44	54	60	56	56	50	42	35
5. 入口 230 V		75	61	68	70	65	68	67	62	56
4. 入口 165 V		71	58	66	66	62	64	62	56	50
3. 入口 135 V		67	55	62	61	57	60	57	52	44
2. 入口 110 V		61	51	57	55	50	52	49	44	35
1. 入口 80 V		53	47	50	46	42	42	38	32	20
出口 230 V	79	60	71	74	70	74	70	70	64	57

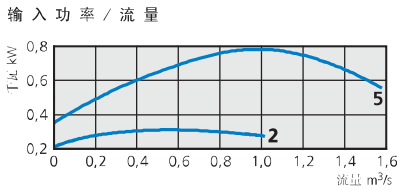
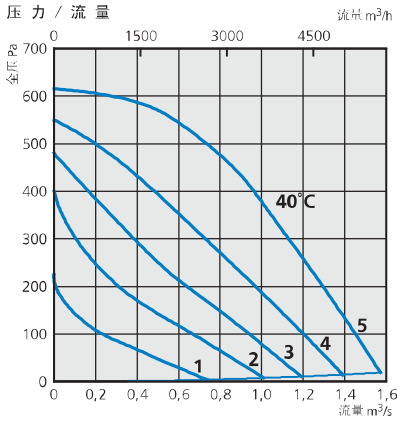
RKB 700 x 400 E3

RKB 800 x 500 B1

配备后弯叶轮和外摆装置



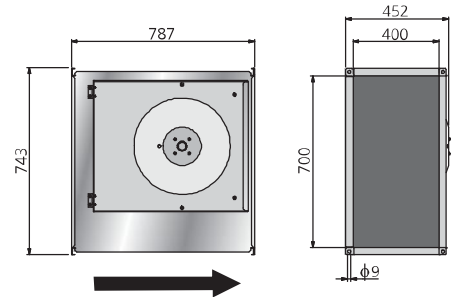
RKB 700 x 400 E3



技术参数

电压 V/Hz	400/50
电流 A	1,55
输入功率 W	780
转速 rpm	1358
重量 kg	39
接线方式	4040004
电容 μF	-
绝缘等级	F
马达防护等级	IP 44

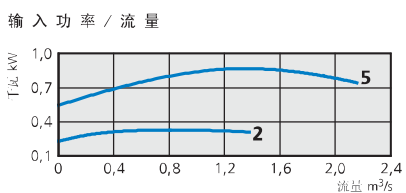
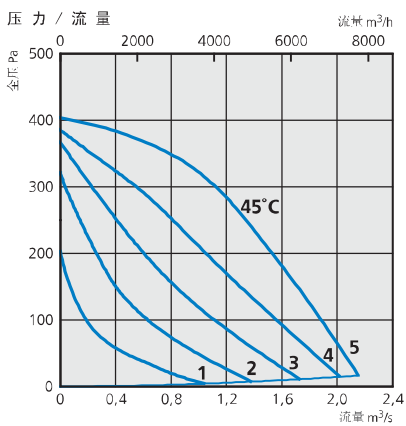
尺度 (mm)



噪音参数

630 l/s 515 Pa	L _{pA}	L _{wA}	tot dB (A)	63	125	250	500	1K	2K	4K	8K
外界 400 V	59	66	43	55	63	59	59	53	46	38	
5. 入口 400 V		77	62	69	73	67	71	69	64	58	
4. 入口 240 V		74	60	69	69	65	67	64	58	52	
3. 入口 185 V		69	56	65	63	60	62	59	54	46	
2. 入口 145 V		63	53	58	57	53	56	53	47	39	
1. 入口 95 V		53	48	45	47	45	44	40	34	26	
出口 400 V	83	63	72	81	73	77	73	73	66	60	

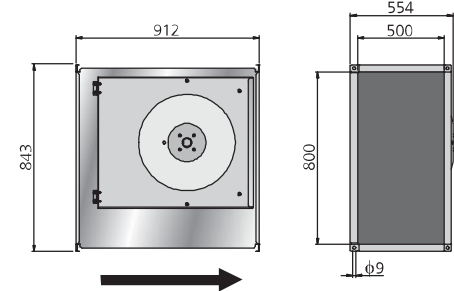
RKB 800 x 500 B1



技术参数

电压 V/Hz	230/50
电流 A	4,44
输入功率 W	867
转速 rpm	871
重量 kg	64
接线方式	4040005
电容 μF	25
绝缘等级	F
马达防护等级	IP 44

尺度 (mm)



噪音参数

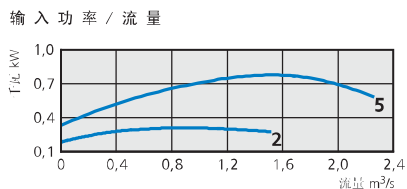
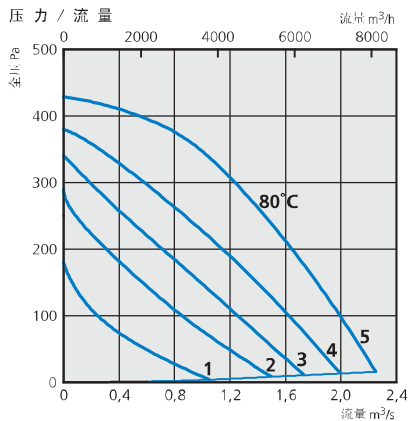
705 l/s 355 Pa	L _{pA}	L _{wA}	tot dB (A)	63	125	250	500	1K	2K	4K	8K
外界 230 V	57	64	50	59	56	58	57	52	46	37	
5. 入口 230 V		74	60	70	63	64	68	66	60	52	
4. 入口 165 V		71	58	67	61	61	65	62	56	48	
3. 入口 135 V		68	58	65	57	58	61	58	52	44	
2. 入口 110 V		64	55	61	53	53	55	52	46	36	
1. 入口 80 V		60	47	60	43	40	42	38	29	21	
出口 230 V	79	58	73	68	72	75	70	70	63	55	



RKB 800 x 500 B3 RKB 800 x 500 D3

配备后弯叶轮和外摆装置

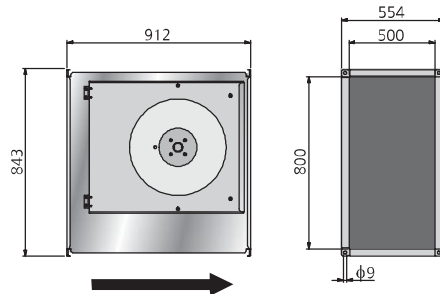
RKB 800 x 500 B3



技术参数

电压 V/Hz	400/50
电流 A	1,88
输入功率 W	776
转速 rpm	899
重量 kg	65
接线方式	4040004
电容 μF	-
绝缘等级	F
马达防护等级	IP 44

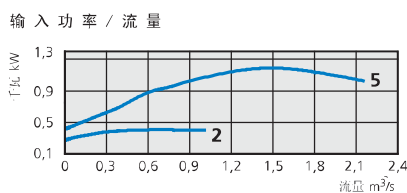
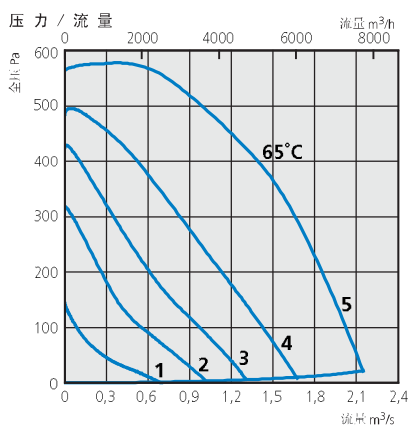
尺度 (mm)



噪音参数

715 l/s 375 Pa	L _{pA}	L _{wA}	tot dB (A)	63	125	250	500	1K	2K	4K	8K
外界400 V	57	64	48	56	57	60	58	53	47	39	
5.入口 400 V		75	61	70	64	64	69	67	61	53	
4.入口 240 V		72	56	69	61	60	65	62	56	49	
3.入口 185 V		68	56	64	58	57	61	58	53	43	
2.入口 145 V		63	54	57	54	53	57	54	48	38	
1.入口 95 V		55	48	49	47	45	49	45	37	25	
出口 400 V	79	59	72	68	73	76	71	64	56		

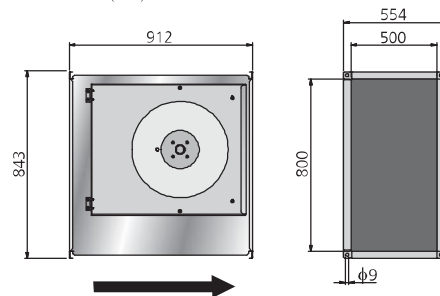
RKB 800 x 500 D3



技术参数

电压 V/Hz	400/50
电流 A	2,06
输入功率 W	1176
转速 rpm	1314
重量 kg	65
接线方式	4040004
电容 μF	-
绝缘等级	F
马达防护等级	IP 44

尺度 (mm)



噪音参数

910 l/s 510 Pa	L _{pA}	L _{wA}	tot dB (A)	63	125	250	500	1K	2K	4K	8K
外界400 V	61	68	50	55	66	60	62	54	47	42	
5.入口 400 V		79	62	72	70	69	73	73	68	60	
4.入口 240 V		75	56	69	71	65	67	65	60	51	
3.入口 185 V		69	51	66	60	58	60	59	53	40	
2.入口 145 V		62	52	59	53	51	53	50	42	30	
1.入口 95 V		50	44	44	41	39	42	36	28	18	
出口 400 V	84	62	72	78	74	80	75	68	60		

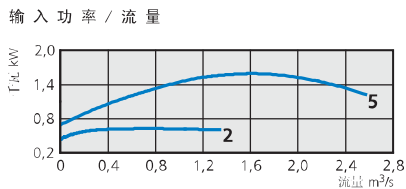
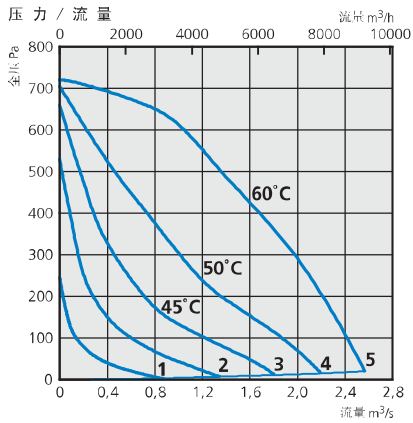
RKB 800 x 500 K1

RKB 800 x 500 K3

配备后弯叶轮和外摆装置



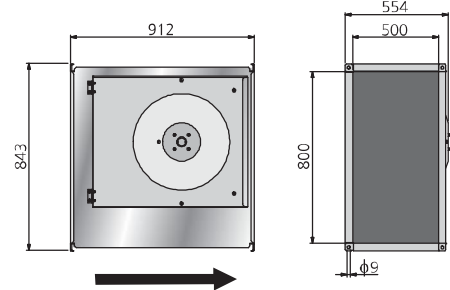
RKB 800 x 500 K1



技术参数

电压 V/Hz	230/50
电流 A	7,75
输入功率 W	1611
转速 rpm	1285
重量 kg	57
接线方式	4040005
电容 μ F	25
绝缘等级	F
马达防护等级	IP 44

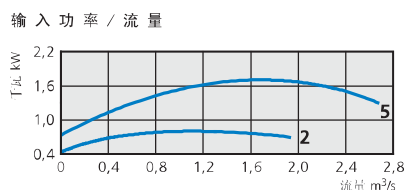
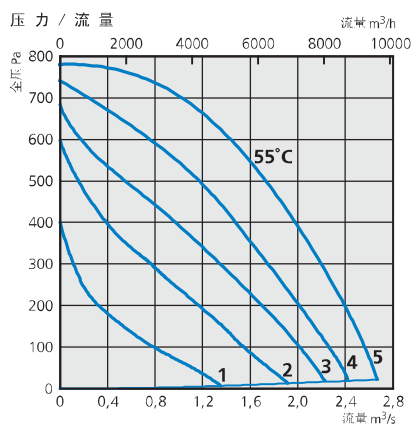
尺度 (mm)



噪音参数

855 l/s 675Pa	L_{pA}	L_{wA}	tot dB (A)	63	125	250	500	1K	2K	4K	8K
外界230 V	62	69		48	60	64	63	62	58	49	44
5.入口 230 V		80		62	73	72	68	75	74	69	61
4.入口 165 V		75		58	71	65	63	69	68	61	54
3.入口 135 V		70		55	69	59	56	62	60	54	45
2.入口 110 V		63		52	60	51	49	58	51	47	35
1.入口 80 V		54		45	53	41	38	43	40	37	30
出口 230 V	86	62		76	78	78	78	83	80	73	67

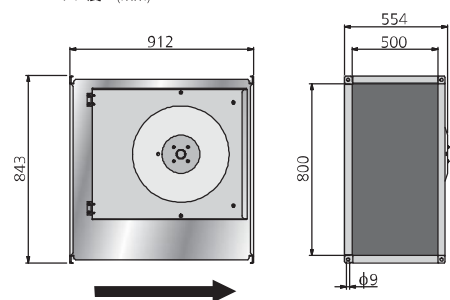
RKB 800 x 500 K3



技术参数

电压 V/Hz	400/50
电流 A	3,69
输入功率 W	1715
转速 rpm	1395
重量 kg	58
接线方式	4040004
电容 μ F	-
绝缘等级	F
马达防护等级	IP 44

尺度 (mm)



噪音参数

1180 l/s 665 Pa	L_{pA}	L_{wA}	tot dB (A)	63	125	250	500	1K	2K	4K	8K
外界400 V	64	71		48	60	67	65	65	61	52	46
5.入口 400 V		82		62	73	76	70	77	76	71	63
4.入口 240 V		81		62	74	72	69	78	75	69	61
3.入口 185 V		76		59	71	65	64	71	69	63	56
2.入口 145 V		72		58	68	62	61	67	65	59	52
1.入口 95 V		64		57	61	54	51	57	53	47	38
出口 400 V	89	64		75	83	81	81	85	81	75	68

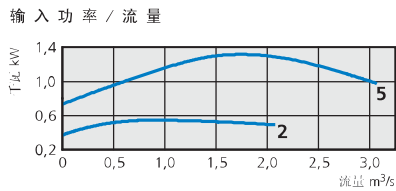
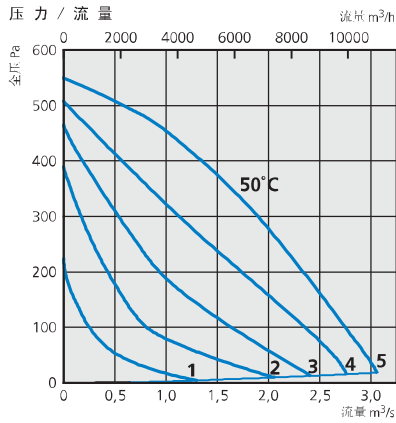


RKB 1000 x 500 J1

RKB 1000 x 500 J3

配备后弯叶轮和外摆装置

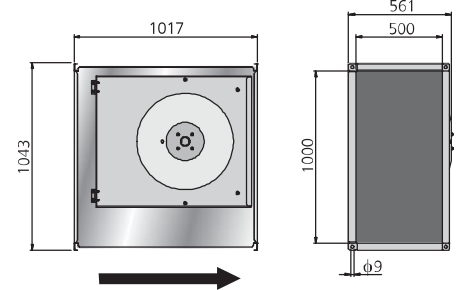
RKB 1000 x 500 J1



技术参数

电压 V/Hz	230/50
电流 A	6,43
输入功率 W	1317
转速 rpm	875
重量 kg	88
接线方式	4040005
电容 μF	30
绝缘等级	F
马达防护等级	IP 44

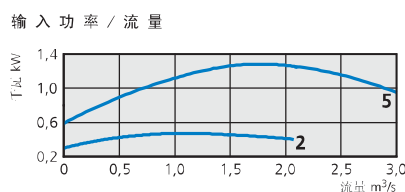
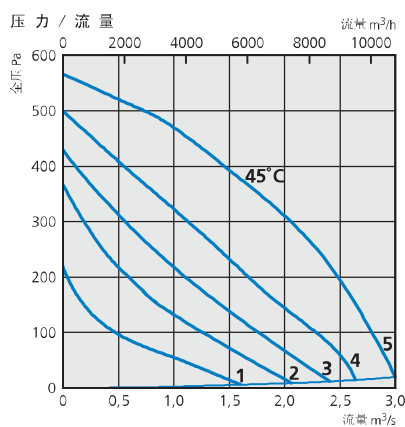
尺度 (mm)



噪音参数

810 l/s 470 Pa	L _{pA}	L _{WA}	tot dB (A)	63	125	250	500	1K	2K	4K	8K
外界 230 V	59	66	55	59	59	61	60	60	54	46	40
5. 入口 230 V		76	65	73	64	67	69	67	64	57	50
4. 入口 165 V		74	61	72	62	64	67	64	64	57	50
3. 入口 135 V		68	58	66	56	59	61	57	57	51	42
2. 入口 110 V		67	55	67	51	54	54	50	50	43	33
1. 入口 80 V		58	43	58	41	43	42	38	38	28	21
出口 230 V	79	62	73	69	73	75	69	69	63	63	56

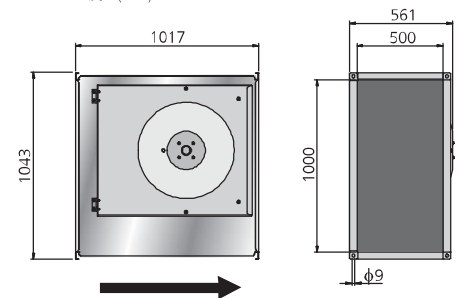
RKB 1000 x 500 J3



技术参数

电压 V/Hz	400/50
电流 A	3,44
输入功率 W	1282
转速 rpm	890
重量 kg	88
接线方式	4040004
电容 μF	-
绝缘等级	F
马达防护等级	IP 44

尺度 (mm)



噪音参数

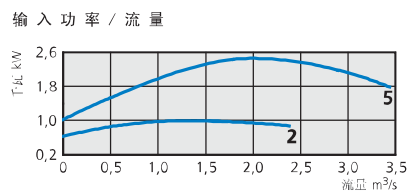
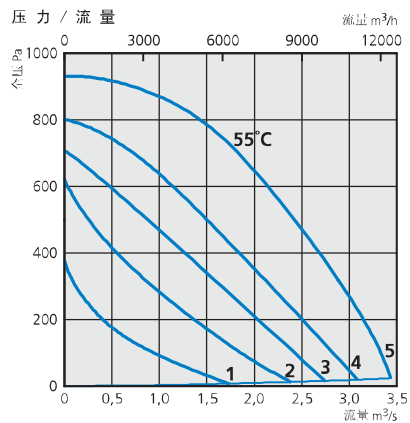
720 l/s 490 Pa	L _{pA}	L _{WA}	tot dB (A)	63	125	250	500	1K	2K	4K	8K
外界 400 V	58	65	48	59	58	60	58	58	52	46	42
5. 入口 400 V		76	63	72	64	67	71	69	69	63	56
4. 入口 240 V		73	58	70	61	63	67	64	64	58	50
3. 入口 185 V		69	57	65	58	59	63	60	60	53	45
2. 入口 145 V		63	54	58	53	54	58	55	55	48	40
1. 入口 95 V		54	47	49	46	46	48	44	44	37	30
出口 400 V	80	62	73	69	74	77	71	71	65	65	58

RKB 1000 x 500 L3

配备后弯叶轮和外摆装置



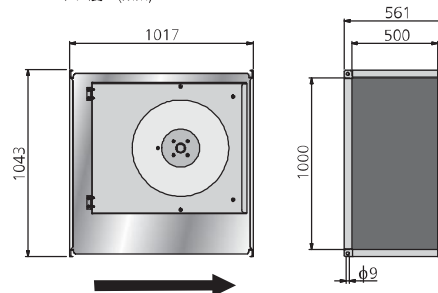
RKB 1000 x 500 L3



技术参数

电压 V/Hz	400/50
电流 A	4,90
输入功率 W	2455
转速 rpm	1348
重量 kg	80
接线方式	4040004
电容 μF	-
绝缘等级	F
马达防护等级	IP 44

尺度 (mm)



噪音参数

1110 l/s 840Pa	L_{pA}	L_{wA}	tot dB (A)	63	125	250	500	1K	2K	4K	8K
外界 400 V	65	72	51	63	67	65	65	60	53	47	
5. 入口 400 V		83	66	76	73	73	77	77	71	64	
4. 入口 240 V		82	61	77	71	72	76	76	68	61	
3. 入口 185 V		77	58	73	65	67	70	70	62	55	
2. 入口 145 V		74	55	70	60	69	65	64	57	49	
1. 入口 95 V		64	52	60	53	55	57	55	47	37	
出口 400 V	89	63	77	82	81	85	80	76	69		

